



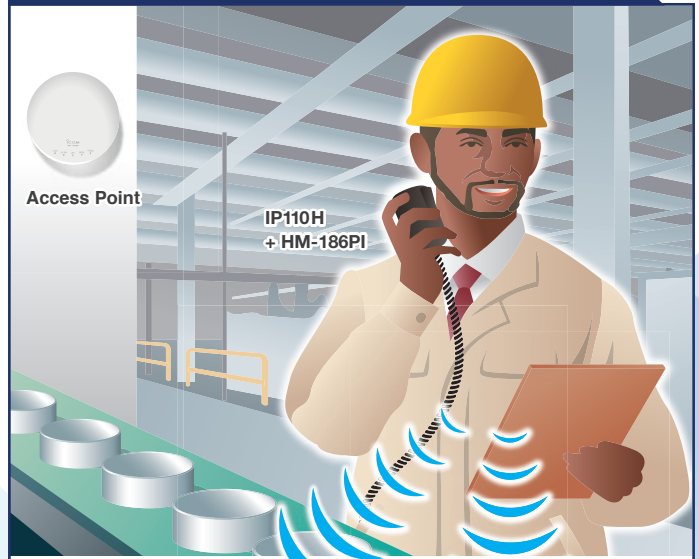
Sprachkommunikationstool für die Echtzeit

Tunnel- und Bergbau



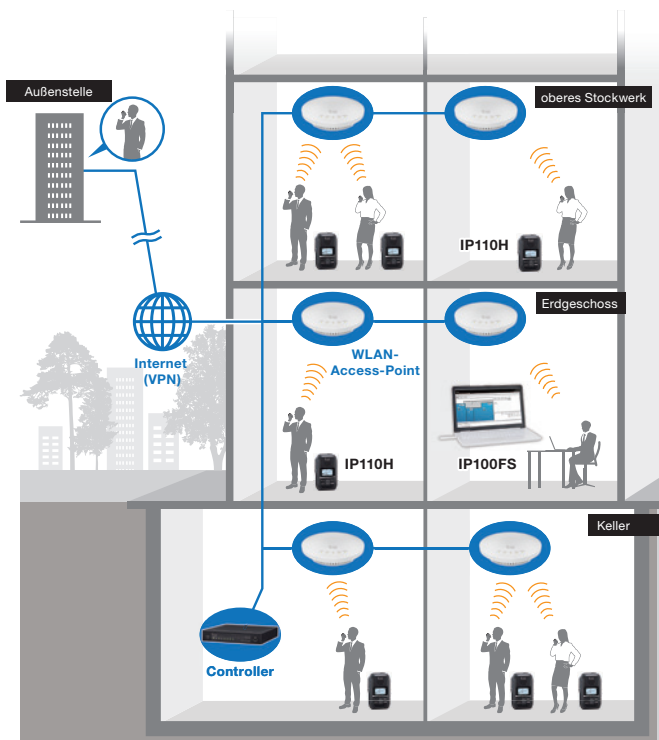
Der Kommunikationsbereich ist flexibel an ein wachsendes Einsatzgebiet anpassbar. Für die Sicherheit der Anwender stehen Man-Down- und Bewegungssensor-Funktionen zur Verfügung.

Fabriken und Lager



Das WLAN-Funksystem ist in der Lage, alle Arbeitsorte, Büros und Außenstellen über ein IP-Netz (VPN) zu verbinden. Überall im Netzwerk kann man alle benötigten Informationen mit anderen teilen.

Features des WLAN-Funksystems



Erweiterbares WLAN-Funksystem

Der Kommunikationsbereich des WLAN-Funksystems lässt sich durch die Installation von WLAN-Access-Points erweitern.

Lizenzfreie Kommunikation

Das WLAN-Funkgerät nutzt die gängigen WLAN-Frequenzen. Für den Betrieb des Funksystems fallen daher keine Kommunikationsgebühren an.

Verbindung zu Außenstellen

Bei bestehender Internetverbindung (VPN), können auch WLAN-Funkgeräte entfernter Standorte miteinander kommunizieren.

Simultaneous-TalkListen-Funktion

Talk Listen
Simultaneous

Das WLAN-Funkgerät ermöglicht Vollduplex-Kommunikation wie bei einem Telefon und Gespräche mit mehreren Partnern gleichzeitig. TalkListen funktioniert mit und ohne externem Headset.

Anrufaufzeichnung

Mithilfe des WLAN-Controllers IP1100CV und das RoIP-Gateways VE-PG4 lässt sich festgelegte Audiokommunikation auf einem externen USB-Flash-Laufwerk aufzeichnen.

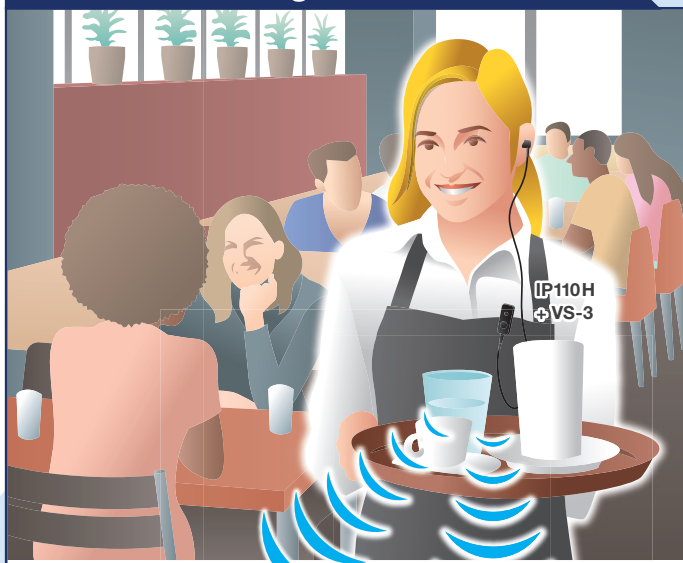
Verbindung mit Ihrem Team

Einkaufszentren



Durch den Einsatz von WLAN-Access-Points kann man vom Unter- bis zum Obergeschoss miteinander kommunizieren. Gleichzeitiges Sprechen und Hören ist in Echtzeit möglich.

Hotel- und Gastgewerbe



Das WLAN-Funkgerät lässt sich als praktisches Kommunikationsmittel zwischen Mitarbeitern einsetzen. Mit dem optionalen Bluetooth®-Headset VS-3 ist es kabellos und unauffällig nutzbar.

Produktpalette

Kompaktes, leichtes WLAN-Funkgerät mit Simultaneous-TalkListen™-Funktion



- Anrufe an alle, Guppen-, Gesprächsgruppen-, Einzel- und Telefonanrufe
- 1000 mW NF-Leistung (interner Lautsprecher)
- Optionales Bluetooth®-Headset VS-3
- Wasser- und staubdicht gemäß IP67/IP54
- Laden über USB-C™-Kabel möglich
- Über 20 Stunden Betriebszeit (TX : RX : Stand-by = 1 : 1 : 8)
- Sicherheitsstandards WPA/WPA2-Enterprise

Weitere Merkmale:

- Audioaufzeichnung zur sofortigen Überprüfung
- Vibrationsalarm
- Bewegungssensor, Man-Down- und Alleinarbeiterfunktionen
- Over-the-Air-Programmierung
- Kompatibel mit dem WLAN-Funkgerät IP100H

WLAN-Handfunkgerät IP110H



Dispatcher-Applikation

IP100FS

(Lieferung auf USB-Flashspeicher)



- Windows-basierte Dispatcher-Applikation
- Standortinformationen für jedes Funkgerät basierend auf dem verwendeten Zugangspunkt
- Management-Funktionen, z. B. Sperren aus der Ferne

WLAN-FUNKSYSTEM

TECHNISCHE DATEN

WLAN-Standard	IEEE802.11 a/b/g/n/ac	Abmessungen	57 mm x 96,9 mm x 25,1 mm (B x H x T; ohne vorstehende Teile)
Frequenzbereiche*1	2,4-2,4835 GHz, 5,15-5,35, 5,47-5,85 GHz	Gewicht (etwa)	146 g
Sicherheitsstandards	WEP (64/128-Bit), WPA2-Enterprise, WPA-Enterprise, WPA-PSK, WPA2-PSK	Betriebszeit	über 20 Stunden (TX : RX : Stand-by = 1 : 1 : 8)
		Ladedauer	4 Stunden (mit BC-257 und BC-228)
NF-Leistung	1000 mW typ. (int. Lautsprecher)/300 mW typ. (ext. Lautsprecher)	IP-Schutzart	IP67/IP54
Betriebstemperaturbereich	-10°C bis +60°C	MIL-STD-810	12 Tests in Bezug auf Umgebungsbedingungen bestanden
Ladetemperaturbereich	0°C bis 60°C	Mitgeliefertes Zubehör	USB-Ladekabel OPC-2480, Gürtelclip MBB-1

* Die technischen Daten können jederzeit ohne Vorankündigung geändert werden. *1 Zulässige Frequenzbereiche und Kanäle können je nach Land abweichen.




OPTIONALES ZUBEHÖR FÜR DAS IP110H

<p>Bluetooth®-Headset</p> <p>VS-3</p> 	<p>Lautsprechermikrofone</p> <p>HM-186PI</p> 	<p>HM-228 wasserdicht</p> 	<p>Ohrhörermikrofon</p> <p>HM-179PI</p> 
<p>Headsets</p> <p>HS-94 Ohrhaken-ausführung</p> 	<p>HS-95 Hinterkopf-ausführung</p> 	<p>HS-97 mit Kehlkopf-mikrofon</p> 	<p>Steckeradapterkabel</p> <p>OPC-2133 2,5-mm-Stereobuchse auf einpoligen Stecker</p> 
<p>Ohrhörer</p> <p>SP-16PIBW Ohrhaken-ausführung</p> 	<p>Ladezubehör</p> <p>BC-257 Ladeschale (bis zu 4 Ladeschalen koppelbar)</p> 	<p>BC-228 Netzadapter für mehrere gekoppelte BC-257</p> 	<p>Weiteres Zubehör</p> <p>OPC-2132 Steckeradapterkabel 2,5-mm- + 3,5-mm-Stereobuchse auf einpoligen Stecker</p> 
			<p>MBB-1 Gürtelclip, wie im Lieferumfang</p> 

SYSTEMANFORDERUNGEN FÜR IP100FS

Betriebssystem	Windows 11, Windows 10 (32 Bit/64 Bit), Windows 8.1 (32 Bit/64 Bit) (außer Windows™ RT)
CPU	Intel®-Core™-2-Duo-Prozessor E6600/2,4 GHz oder schneller
Arbeitsspeicher	mindestens 2 GB
Festplattenspeicher	1 GB freier Speicherplatz (für Logdateien)
Bildschirmauflösung	Full-HD (1920 x 1080 Pixel) empfohlen/XGA (1024 x 768 pixel) mindestens
Netzwerkanschluss	100BASE-TX oder schnellere Ethernet-Schnittstelle
USB	USB1.1 / 2.0
Sonstiges	Lautsprecher, Mikrofon oder Headset

OPTIONALES ZUBEHÖR FÜR IP100FS

<p>Mikrofone</p> <p>SM-26 Tischmikrofon</p> 	<p>HM-152 Handmikrofon</p> 	<p>PTT-Mikrofon-Adapter</p> <p>CT-23</p> 
--	---	--

GERÄTE FÜR DAS WLAN-FUNKSYSTEM

<p>IP1100CV WLAN-Controller</p> <ul style="list-style-type: none"> • Möglichkeit der Steuerung von bis zu 300 Endgeräten (einschließlich IP100FS) • VPN-Funktion • Geeignet für 19-Zoll-Rackmontage mit der optionalen Montagehalterung MBF-6 	<p>VE-PG4 VoIP-Gateway (mit eingebautem WLAN-Controller)</p> <ul style="list-style-type: none"> • Möglichkeit der Steuerung von bis zu 50 Endgeräten (einschließlich IP100FS) • Zur Verbindung mit IP-Telefonen und anderen digitalen oder analogen Funktionssystemen • VPN-Funktion • Geeignet für 19-Zoll-Rackmontage mit der optionalen Montagehalterung MBF-6 
--	---

Icom, Icom Inc. und das Icom-Logo sind registrierte Marken der Icom Inc. (Japan) in Japan, in den Vereinigten Staaten, im Vereinigten Königreich, in Deutschland, Frankreich, Spanien, Russland, Australien, Neuseeland und/oder in anderen Ländern. SIMULTANEOUS TALKLISTEN ist eine Marke der Icom Inc. Die Bluetooth®-Wortmarke und das Logo sind registrierte Marken der Bluetooth SIG, Inc. und werden von der Icom Inc. in Lizenz genutzt. Windows ist eine Marke der Microsoft-Unternehmensgruppe. Intel, das Intel-Logo und Intel Core sind Marken der Intel Corporation oder ihrer Tochtergesellschaften. USB Type-C und USB-C sind Marken des USB Implementers Forum. Alle anderen Markennamen sind Marken der jeweiligen Eigentümer.

How the World Communicates

Ihr Fachhändler:

Icom (Europe) GmbH

Communication Equipment
Auf der Krautweide 24
65812 Bad Soden am Taunus
Germany
Telefon +49 (0) 6196-7 66 85-0 · Fax +49 (0) 6196-7 66 85-50
www.icomeurope.com · E-Mail info@icomeurope.com