





# UKW-Handfunkgeräte



AIS-Anzeige



Notruftaste



## AIS-Verkehrsinformationen in Ihrer Hand

UKW-MARINE-HANDFUNKGERÄT MIT DSC & AIS-EMPFÄNGER  
**IC-M94DE**

### FEATURES

- AIS-Empfänger und DSC-Funktion für zusätzliche Sicherheit auf See
- 6 W Sendeleistung
- 1500 mW NF-Leistung
- Icoms intuitive Bedienoberfläche
- Vereinfachte Navigationsfunktion und MOB-Funktion
- Etwa 10 Stunden Betriebszeit
- Float'n-Flash-Funktion

- Aktive Noise-Cancelling-Technologie • Wasserdicht gemäß IPX7 • Integrierter GNSS-Empfänger
- 50 Wegpunkt-Speicher • Zwei- und Dreikanalwache
- Vorzugskanal-Funktion • AquaQuake™ zur Vermeidung von Klangbeeinträchtigungen durch in den Lautsprecher eingedringenes Wasser
- Unterstützung vierstelliger Kanalnummern

\* Für die jeweils verfügbaren Funktionen sind Einschränkungen entsprechend länderspezifischer Regelungen möglich.

#### Mitgeliefertes Zubehör

- Akkupack BP-306 • Ladegerät BC-251 • Netzadapter\*
- Gürtelclip MB-133 • Antenne FA-SC59V • Handschlaufe

\* Je nach Version.



## Schlank, leistungsfähig und mit professionellen Funktionen

UKW-MARINE-HANDFUNKGERÄTE  
**IC-M73EURO PLUS**  
**IC-M73EURO**

### FEATURES

- **Aufzeichnung des zuletzt empfangenen Sprachanrufs\***
- **Aktiver Noise-Canceller\***
- **Bass-Booster-Funktion\***
- **Wasserdicht gemäß IPX8**
- **6 W Sendeleistung, 700 mW NF**
- **17 h Betriebsdauer mit BP-245H**

\* nur bei der Version IC-M73EURO PLUS.

- Zwei- und Dreikanalwache • Direktzugriff auf Kanal 16 und Anrufkanal • AquaQuake™ • Batteriesparfunktion • Prioritäts- und normaler Suchlauf
- TAG-Suchlauf und Vorzugskanal-Funktion
- Optionale Lautsprecher-Mikrofone HM-167 und HM-202 • Unterstützung vierstelliger Kanalnummern

\* Für die jeweils verfügbaren Funktionen sind Einschränkungen entsprechend länderspezifischer Regelungen möglich.

#### Mitgeliefertes Zubehör

- Akkupack BP-245H • Ladegerät BC-210
- Netzadapter BC-123SE\* • Gürtelclip MB-103
- Antenne FA-S64V\* • Zigarettenanzünderkabel CP-25H\*
- Handschlaufe

\* Je nach Version nicht im Lieferumfang oder andere Ausführung



## Schwimmfähiges Funkgerät mit langer Betriebsdauer

UKW-MARINE-HANDFUNKGERÄT  
**IC-M37E**

### FEATURES

- **Große Tasten, griffiges Gehäuse**
- **6 W Sendeleistung**
- **700 mW NF-Leistung**
- **Über 12 h Betriebsdauer mit BP-296**
- **Kanal-History-Funktion speichert die letzten fünf Kanäle**
- **Float'n-Flash™-Funktion**

- Staubgeschützt und wasserdicht gemäß IP57
- Alarmfunktion bei sinkender Akkuspannung
- Funktion zur vorübergehenden Anhebung der Lautstärke bzw. zur Stummschaltung • Zwei- und Dreikanalwache • Direktzugriff auf Kanal 16 und den Anrufkanal • AquaQuake™ • Vorzugskanal-Funktion
- Optionales Lautsprechermikrofon HM-213
- Unterstützung vierstelliger Kanalnummern

\* Für die jeweils verfügbaren Funktionen sind Einschränkungen entsprechend länderspezifischer Regelungen möglich.

#### Mitgeliefertes Zubehör

- Akkupack BP-296 • Tischladegerät BC-235
- Netzadapter BC-217SE\* • Gürtelclip MB-133
- Antenne FA-SC59V • Handschlaufe

\* Je nach Version nicht im Lieferumfang oder andere Ausführung



# UKW-Handfunkgeräte



marineblau

schwarz

## Flach, leicht und leistungsfähig

### UKW-MARINE-HANDFUNKGERÄT **IC-M25EURO**

#### FEATURES

- **Flach, leicht und leistungsfähig**
- **Großes LC-Display und einfaches Bedienkonzept**
- **USB-Lademöglichkeit (Micro-B)**
- **Treibt mit blinkender LED an der Wasseroberfläche**
- **11 Stunden Betriebsdauer**
- **5 W Sendeleistung, 550 mW NF**
- **Wasserdicht gemäß IPX7**

• Zwei- und Dreikanalwache • Direktzugriff auf Kanal 16 und Anrufkanal • Vorzugskanal-Funktion • Automatischer Suchlauf\* • AquaQuake™ • zweistufige Stromsparfunktion • Akku in drei Stunden aufladbar • Optionales Lautsprecher-Mikrofon HM-213 • Unterstützung vierstelliger Kanalnummern

\*Für die jeweils verfügbaren Funktionen sind Einschränkungen entsprechend länderspezifischer Regelungen möglich.

#### Mitgeliefertes Zubehör

- Netzadapter und USB-Kabel • Gürtelclip MB-133
  - Antenne FA-SC59V • Handschlaufe • Akku eingebaut
- \*Je nach Version nicht im Lieferumfang oder andere Ausführung



## Kompaktes Handfunkgerät mit 100 PMR-Kanälen

### UKW-MARINE-HANDFUNKGERÄT **IC-M85E**

#### FEATURES

- **Kompakt und leicht**
- **100 programmierbare PMR-Kanäle\***
- **Man-Down-, Alleinarbeiter- und MOB-Alarm-Funktion**
- **700 mW NF-Leistung**
- **Staub- und wasserdicht nach IP67**

• CTCSS und DTCS • Zwei- und Dreikanalwache • Direktzugriff auf Kanal 16 und Anrufkanal • AquaQuake™ • TAG-Suchlauf und Vorzugskanal-Funktion • 21 Stunden Betriebsdauer (TX:RX:Stand-by = 5:5:90) • Robust gemäß MIL-Standard • VOX-Funktion für freihändigen Betrieb • Umfangreiches Audiozubehör • Unterstützung vierstelliger Kanalnummern

\*Für die jeweils verfügbaren Funktionen sind Einschränkungen entsprechend länderspezifischer Regelungen möglich.

#### Mitgeliefertes Zubehör

- Akkupack BP-294 • Schnelllader BC-227
  - Netzadapter BC-123SE\* • Gürtelclip MBB-3
  - Antenne FA-SC58V • Handschlaufe
- \*Je nach Version nicht im Lieferumfang oder andere Ausführung

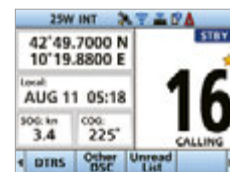




# Fest installierte UKW-Funkgeräte

## UKW-Marinefunkgerät mit Klasse-D-DSC und Smartphone-Steuerung

### UKW-MARINEFUNKGERÄT IC-M510E



Stand-by-Anzeige



Navigationsanzeige



Nachtmodus

### FEATURES

- Bis zu drei Smart-Geräte\*1 können als drahtloses Mikrofon mit einigen grundlegenden Fernsteueroptionen verwendet werden.
- Optionale externe Interface-Box CT-M500 für NMEA-2000™-Anschlussmöglichkeit und Zweiwege-Megafon/PA-Funktion
- Weitwinkel-TFT-LC-Farbdisplay
- Eingebauter AIS-Empfänger und AIS-Kartenplotter\*2 (AIS-Dateneingang bzw. -ausgabe über NMEA 2000 oder NMEA 0183-HS)
- Schlankes Design, geringste Tiefe für minimalen Montageaufwand (fast 50 % weniger als beim IC-M506GE)

\*1 Die optionale, kostenlose App RS-M500 (für Android™/iOS™) muss heruntergeladen und installiert werden. Über die App ist kein DSC-Betrieb möglich.

\*2 Je nach Funkgeräteversion ist kein AIS-Empfänger enthalten.

- Vereinfachte Navigation zu einem angegebenen Wegpunkt oder AIS-Ziel
- Aktiver Noise-Canceller
- Integrierter GNSS-Empfänger (automatische Wahl der internen oder der optionalen GNSS-Antenne UX-241)
- 15 W NF-Leistung mit externem Lautsprecher
- Anschlussmöglichkeit für NMEA 0183-HS (Highspeed) Version 1.01 (38,4 kb/s)
- staub- und wasserdicht gemäß IP68 (für 60 min in 1 m Wassertiefe)
- Nebelhorn (CT-M500 erforderlich)
- Zwei- und Dreikanalüberwachung
- Direktzugriff auf Kanal 16 und den Anrufkanal
- TAG-Suchlauf und Vorzugskanal-Funktion
- AquaQuake™ zur Vermeidung von Klangbeeinträchtigungen durch in den Lautsprecher eingedrungenes Wasser



etwa 53,6 mm

geringe Tiefe

## SYSTEMÜBERBLICK

### Drahtlose Verbindung durch integriertes WLAN

#### UKW-MARINEFUNKGERÄT IC-M510E



### Für vereinfachten Fernsteuerbetrieb

FERNSTEUERSOFTWARE

#### RS-M500

- Mikrofon/Lautsprecher
- Suchlauf starten/stoppen
- Kanalwechsel/ Squelch-Pegel ändern
- PTT-Betrieb
- Intercom-Funktion



WLAN

### Für NMEA 2000™ und die Megafon/PA-Funktion

DRAHTLOSE INTERFACE-BOX

#### CT-M500





# Fest installierte UKW-Funkgeräte

## Flexibles Premium-UKW-Marinefunkgerät mit Klasse-D-DSC

### UKW-MARINEFUNKGERÄT **IC-M605EURO**



AIS	
CLASS A	431008161
CPA: 0.1nm	
TCPA: 0.4min	
SOG: 0.0kn	
COG: 113.1°	
RMG: 1.7nm	
BRG: 102.0°	

AIS-Kartenplotter

TARGET LIST (93)		
MMSI/Name	BRG	BRG
DABIMARU NO.3	3.3	154°
GYOKO MARU	3.4	147°
MIRAE	3.4	249°
TOKIYO MARU NO.21	3.9	258°

AIS-Zielliste



Nachtmodus



### FEATURES

- Kontrastreiches 4,3" großes Farbdisplay mit weitem Betrachtungswinkel
- Fernbedienbar von bis zu drei COMMAND HEAD™/COMMANDMIC™ aus
- Eingebauter AIS-Empfänger (AIS-Datenausgabe über NMEA-Schnittstellen)
- Intuitive Bedienoberfläche
- Klassenbeste Empfänger-Performance (Selektivität und IMD: 80 dB typ.)
- 15 W NF-Leistung und 30-W-Zweiwege-Megafon
- Klasse-D-DSC eingebaut

- Anschlussmöglichkeit für NMEA-2000™ und NMEA 0183-HS (Highspeed) Version 1.01 (38,4 kb/s)
- Aktiver Noise-Canceller • Aufzeichnungsfunktion für zwei Minuten • Eingebauter GNSS-Empfänger (GNSS-Antenne im Lieferumfang enthalten) • Erhöhte Wasserdichtheit nach IPX8 (60 Minuten in 1 m Wassertiefe)
- Nebelhorn • Zwei- und Dreikanalüberwachung • Direktzugriff auf Kanal 16 und den Anrufkanal • TAG-Suchlauf und Vorzugskanal • AquaQuake™ zur Vermeidung von Klangbeeinträchtigungen durch in den Lautsprecher eingedrungenes Wasser • Display und Tasten beleuchtet • Unterstützung vierstelliger Kanalnummern



Von bis zu drei HM-229, COMMANDMIC und/oder RC-M600, COMMAND HEAD fernsteuerbar.

## Einfach zu bedienen und besser hörbar!

### UKW-MARINEFUNKGERÄT **IC-M423GE**



Optionales COMMANDMIC™ der HM-195-Serie anschließbar



### FEATURES

- Intuitive Bedienoberfläche mit Hintergrundbeleuchtung
- 10 W NF-Leistung, Megafon und Nebelhorn
- Optionales COMMANDMIC™ HM-195GB
- Klasse-D-DSC eingebaut

- Wasserdicht gemäß IPX7 • Aktiver Noise-Canceller • Eingebauter GNSS-Empfänger (GNSS-Antenne im Lieferumfang enthalten) • Empfangslautsprecher-Funktion • Lautsprechermikrofon HM-205B • Unterstützung vierstelliger Kanalnummern



# Fest installierte UKW-Funkgeräte

Mit bis zu drei **COMMANDMIC™**  
fernsteuerbares  
**Blackbox-Marinefunkgerät**

UKW-MARINEFUNKGERÄT  
**IC-M510BB**



## FEATURES

- Vollständige Fernsteuerung mit bis zu drei **COMMANDMIC™** (ein **COMMANDMIC™** wird mit dem **IC-M510BB** geliefert)
- Installation des **COMMANDMIC™** bis zu 18,3 m von der HF-Einheit entfernt
- Notruftaste auf der Rückseite des **COMMANDMIC™** (Klasse-D-DSC eingebaut)



- DSC-Schnittstelle zur Fernsteuerung mit anderen Geräten oder PCs (kompatibel mit der Norm EN 300 338-8)
- Eingebauter AIS-Empfänger (AIS-Kartenplotter und -Zielliste werden auf dem **COMMANDMIC™** angezeigt.)
- NMEA-2000™- und NMEA-0183/-HS-Anschlussmöglichkeit
- Megafon und Nebelhorn mit 15 W NF-Leistung

Installationsbeispiel



- Aktiver Noise-Canceller
- Aufzeichnungsfunktion für zwei Minuten
- Eingebauter GNSS-Empfänger (GNSS-Antenne im Lieferumfang enthalten)
- **COMMANDMIC™** und HF-Einheit wasserdicht gemäß IPX7 (30 min in 1m Wassertiefe)
- 10-W-Verstärker für den Anschluss externer Hornlautsprecher
- Zwei- und Dreikanalüberwachung
- Direktzugriff auf Kanal 16 und den Anrufkanal
- TAG-Suchlauf und Vorzugskanal-Funktion
- AquaQuake™ zur Vermeidung von Klangbeeinträchtigungen durch in den Lautsprecher des **COMMANDMIC™** eingedrungenes Wasser
- Display und Tasten beleuchtet
- Unterstützung vierstelliger Kanalnummern
- Kompatibel mit dem AIS-Transponder MA-510TR

## Blackbox-Marinefunkgerät – wenn der Platz knapp ist

UKW-MARINEFUNKGERÄT  
**IC-M400BBE**

## FEATURES

- Platzsparend montierbar, mit voller UKW/DSC-Funktionalität
- Klasse-D-DSC eingebaut
- Bedienung mittels **COMMANDMIC™ HM-195B/GB\***
- 10 W NF-Leistung, Megafon und Nebelhorn

- Wasserdicht gemäß IPX7
- Intuitive Benutzeroberfläche
- Aktiver Noise-Canceller
- Eingebauter GNSS-Empfänger (GNSS-Antenne im Lieferumfang enthalten)

\* Das HM-195B/GB ist je nach Version separat zu erwerben.





# Fest installierte UKW-Funkgeräte

## Leistungsfähiges ultrakompaktes UKW-Funkgerät

### UKW-MARINEFUNKGERÄT **IC-M330GE**



#### FEATURES

- Geringe Abmessungen (B x H x T: 156,5 x 66,5 x 88,2 mm)
- Klasse-D-DSC eingebaut • Kompromisslose Empfänger-Performance
- Erstklassige Audio-Empfangsqualität
- Großes und gut ablesbares Punktmatrix-Display
- Wasserdicht gemäß IPX7 • Intuitive Bedienoberfläche • Aktiver Noise-Canceller
- Eingebauter GNSS-Empfänger (GNSS-Antenne im Lieferumfang enthalten)
- Unterstützung vierstelliger Kanalnummern



Größenvergleich zwischen IC-M330GE und IC-M423GE



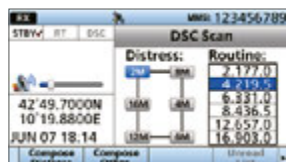
# MW/KW-Marinefunkgerät

## Weitreichende Kommunikation jenseits des Horizonts

### MW/KW-MARINEFUNKGERÄT **IC-M804**



Beispielanzeige eines empfangenen Notrufs



Anzeige der DSC-Überwachung



Die Abbildung beinhaltet den optionalen Antennentuner AT-141.

#### FEATURES

- Eingebautes Klasse-E-DSC gemäß ITU-Norm und Notruftaste
- DSC-Überwachungsempfänger • 4,3"-TFT-Farbdisplay mit großem Betrachtungswinkel
- Intuitive Benutzeroberfläche • Anschlussmöglichkeiten für NMEA 2000™ und NMEA 0183-HS
- Integrierter GNSS-Empfänger, GNSS-Antenne mit 5 m Kabel mitgeliefert
- Zwei-Minuten-Speicher für Sofortwiedergabe • Passend zum UKW-Marinefunkgerät IC-M605EURO
- 125 W Sendeleistung (4,0–27,5 MHz, PEP) am Ausgang des optionalen automatischen Antennentuners AT141 • Fernsteuerung wasserdicht gemäß IPX7, korrosionsbeständige Haupteinheit • kontinuierliche Empfangsabdeckung von 0,5 bis 29,999 MHz • Kanalsuchlauf, Suchlauffortsetzung und Programmsuchlauf • modernes HF-Direktabtastsystem • Display und Tasten hintergrundbeleuchtet • 12 V oder 24 V Gleichstromversorgung (je nach Version) • programmierbare Mikrofontaste



## Marine-Radar

### Vereinfachte Radarbildauswertung (ARPA), AIS-Ziel- und DSC-Informationsanzeige

MARINE-RADAR MIT TFT-FARBDISPLAY

## MR-1010R II



60-cm-Radomantenne

#### FEATURES

- 10,4"-TFT-Farbdisplay (480 x 640 Pixel)
- 36 Seemeilen Reichweite, 4-kW-Radomantenne
- Intuitive Benutzeroberfläche
- Mehrere Sprachen wählbar (Arabisch, Englisch, Französisch, Italienisch, Portugiesisch, Spanisch und Türkisch)
- AIS-Overlay- und AIS-Vorzugsfunktionen\*1
- Vereinfachte Radarbildauswertung (ARPA)\*1
- DSC-Informationen\*1
- True-Trail-Funktion (Spuranzeige des Ziels)\*1
- TLL-Funktion (Marker für Breiten- und Längengrad des Ziels)\*1

\*1 Für die Nutzung dieser Funktionen sind externe AIS- und DSC-Daten sowie Daten für Kurs, Geschwindigkeit, Position, Wegpunkt und Abweichung, erforderlich.



## Klasse-B-AIS-Transponder

### Risikomanagement und vereinfachte Navigation in einem Gerät

KLASSE-B-AIS-TRANSPONDER

## MA-510TR



#### FEATURES

- Navigation zu einem Wegpunkt oder AIS-Ziel
- Hochauflösendes IPS-TFT-Farbdisplay mit 4,3" Diagonale, hoher Leuchtkraft und großem Betrachtungswinkel
- NMEA-2000™- und NMEA-0183/-HS-Anschlussmöglichkeit
- Kompatibel mit 12-V- und 24-V-Stromversorgungen
- Mann-über-Bord-Funktion (MOB)
- AIS-Daten können über die USB-Schnittstelle ausgegeben werden.\*1
- Silent-Mode für Privatsphäre und Sicherheit
- AIS-Ziele im Display auswählen und individuelle DSC-Anrufe senden\*2
- Mehrere Sprachen für die Benutzeroberfläche wählbar (Englisch, Französisch, Indonesisch, Spanisch und Vietnamesisch)
- Kollisionsalarm
- Ankerüberwachung
- GNSS-Antenne im Lieferumfang enthalten

\*1 USB-Verbindungskabel und Applikation anderer Anbieter erforderlich.

\*2 Kompatibles Icom-UKW-Marinefunkgerät erforderlich.

(IC-M605EURO, IC-M510E, IC-M423GE, IC-M400BBE oder IC-M330GE)





# WLAN-Funksystem

## Voll-Duplex-Kommunikation über WLAN und IP-Netzwerke



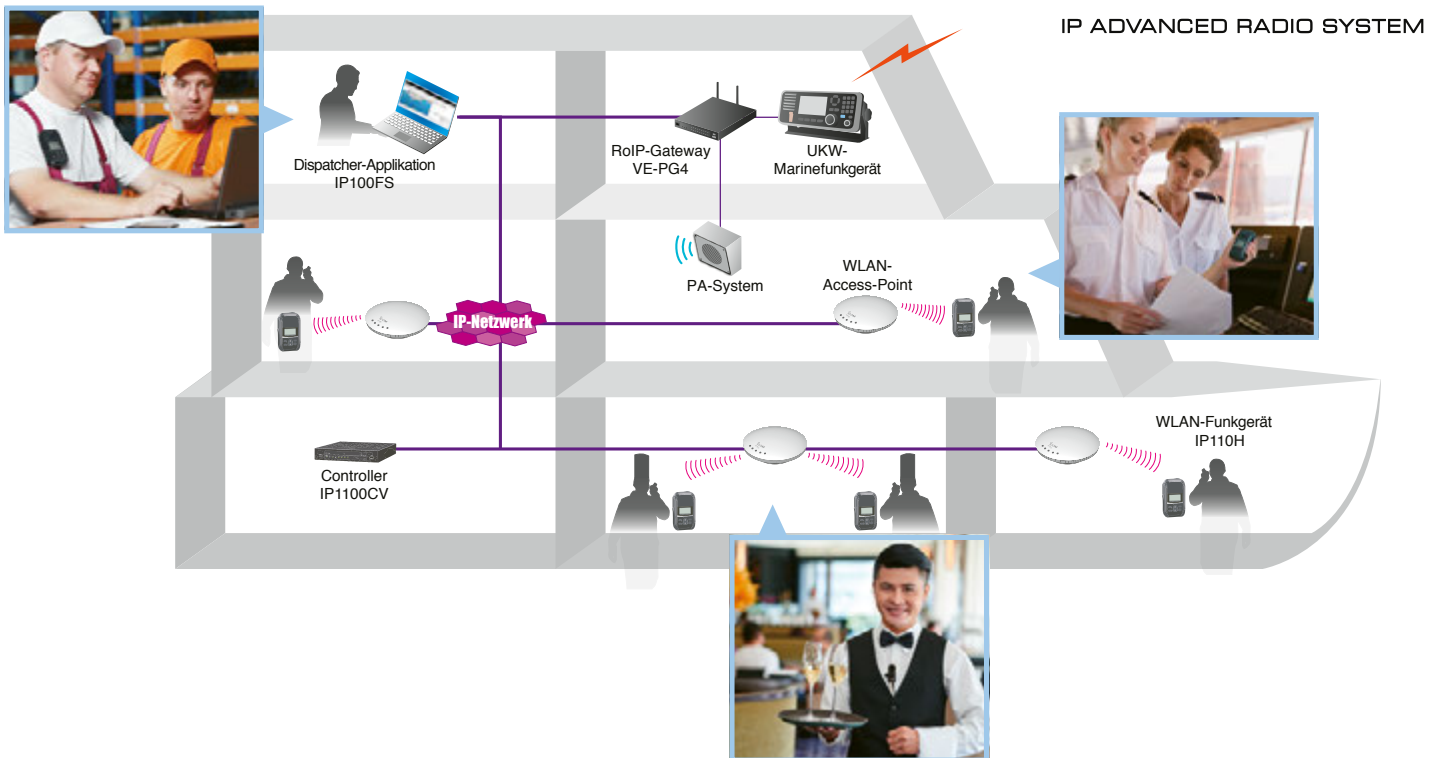
### System-Features

Drahtloses Kommunikationssystem für Schiffsbesatzungen

Individuelle, Gruppen- oder Gebietskommunikation

Simultaneous-TalkListen™-Funktion

Zusammenschaltung mit UKW-Marinefunkgerät und PA-System möglich



#### WLAN-HANDFUNKGERÄT

### IP110H

- Lizenzfreie Kommunikation
- WPA- und WPA2-Authentifizierung
- Optionales Bluetooth®-Headset VS-3
- Staub- und wasserdicht gemäß IP67
- Kompakte Maße (57 × 96,9 × 25,1 mm) und geringes Gewicht (etwa 146 g)
- Vibrationsalarm für eingehende Anrufe
- 1000 mW NF-Leistung
- Bewegungssensor, Man-Down- und Alleinarterbeiterfunktionen



#### CONTROLLER FÜR WLAN-FUNKGERÄTE

### IP1100CV

- Steuert die Konfiguration aller Endgeräte und die Sprachkommunikation
- Bis zu 300 Endgeräte möglich (einschließlich IP100FS)



#### ROIP-GATEWAY

### VE-PG4

- Vielseitiges Radio-over-IP-Gateway zur Verbindung von Betriebs- und WLAN-Funkgeräten, IP-Telefonsystemen sowie externen Geräten
- Controller für WLAN-Transceiver eingebaut (Funktion wie IP1100CV), Steuerung von bis zu 50 Endgeräten möglich
- IDAS™-Conventional und NXDN™-Type-D-Multi-Site-Trunking-Verbindung



#### DISPATCHER-APPLIKATION

### IP100FS

(Lieferung mit USB-Hardware-Schlüssel)

- Kommunikation mit jedem WLAN-Funkgerät vom PC aus
- Kann den Standort jedes einzelnen IP110H auf der Grundlage der Verbindung zu Access-Points ermitteln
- Installierbar auf Windows™-PCs und -Tablets



## Klasse-A-DSC-UKW-Funkgerät mit einem Farb-TFT-Display, das einen großen Betrachtungswinkel bietet

UKW-MARINEFUNKGERÄT

### GM600



DC-DC-Konverter PS-310

## Verlässliche MW/KW-Kommunikation über große Entfernungen

MW/KW-MARINEFUNKGERÄT

### GM800



#### FEATURES

- Erfüllt die MW/KW-GMDSS-Anforderungen für SOLAS-Schiffe
- ITU-Klasse-A-DSC • DSC-Überwachungsempfänger
- Großes und kontrastreiches 4,3-Zoll-TFT-Farbdisplay
- Intuitive und nutzerfreundliche Bedienoberfläche
- 10 W NF-Leistung mit externem Lautsprecher (GM600)
- Optionaler automatischer Antennentuner AT-141 (GM800)
- Derzeit in Konformitätsprüfung zur neuesten MED-Zertifizierung\*1 (Stand Dezember 2022)
- Remote-Notalarm • Druckeranschluss (Centronics IEEE1284)
- IEC 61162-1-Interface für GNSS-Empfänger • Sendeleistung: 150 W\* PEP an 50 Ω (am Ausgang des Funkgeräts, GM800)
- Eingebauter 24-V-DC-DC-Konverter (GM800) • Optionaler Handapparat HS-98 (#16, GM600) • Mitgelieferter Handapparat HS-98 (#17, GM800)
- Frontplatte (GM600) und Bedienteil (GM800) wasserdicht gemäß IPX7
- Unterstützung vierstelliger Kanalnummern

\* 125 W (4,0–27,5 MHz), 85 W (1,6–3,999 MHz; jeweils am Ausgang des Tuners)

**Hinweis:** Im Rahmen der MED-Zertifizierung MUSS das GM600 mit dem optionalen DC-DC-Konverter PS-310 VERWENDET WERDEN. Eine vollständige GMDSS-Station für MW/KW-DSC (Klasse A) und Telefonie erfordert zusätzlich den optionalen Antennentuner AT-141.

\*1 Fragen Sie Ihren Händler nach den aktuellen Installationsbestimmungen in Ihrem Land.

# Intrinsically-Safe-Funkgeräte



## GMDSS-Handfunkgerät für Rettungsboote

### UKW-MARINE-HANDFUNKGERÄT IC-GM1600E

#### FEATURES

- Erfüllt die strengen GMDSS-Bestimmungen
- 2 W Sendeleistung für lange Betriebsdauer
- Hochleistungs-Lithium-Batterie BP-234 (nicht wieder aufladbar)
- Auffälliges gelbes Gehäuse
- Direktzugriff auf Kanal 16 und Anrufkanal
- Batteriesparfunktion
- 4-stufige Batterieanzeige

#### Mitgeliefertes Zubehör

- Akkupack BP-252 • Ladegerät BC-173
- Netzadapter BC-147SE • Gürtelclip MB-103Y
- Antenne FA-S61V (fest) • Halsband

**Hinweis:** Die optionale Hochleistungs-Lithium-Batterie BP-234 MUSS im Rahmen der MED-Zertifizierung VERWENDET WERDEN.



IC-F51ATEX



IC-F61ATEX



## ATEX-Intrinsically-Safe-PMR-Funkgeräte

### VHF-HANDFUNKGERÄT IC-F51 ATEX (1 W)

### UHF-HANDFUNKGERÄT IC-F61 ATEX (1 W)

#### FEATURES

- ATEX-Zertifizierungen  
Gas: II 2G Ex ib IIA T3 Gb  
(Umgebungstemperatur = -20°C bis +55°C)
- Staub- und wassergeschützt gemäß IP67
- Eingebaute 2- und 5-Ton-Signalisierung, CTCSS und DTCS
- Alleinarbeiter-Funktion • BISS-1200-fähig • MDC-1200-kompatibel • Acht DTMF-Automatikwahlspeicher
- Kompaktes Gehäuse; 56 mm x 97 mm x 36,4 mm (B x H x T) • Optionales Lautsprecher-Mikrofon HM-138 • 136-174 MHz und 400-470 MHz, 1 W

#### Mitgeliefertes Zubehör

- Akkupack BP-227AX • Gürtelclip MB-98 • Antenne



## ATEX-Intrinsically-Safe-Marine-Funkgerät

### UKW-MARINE-HANDFUNKGERÄT IC-M87ATEX (1 W)

#### FEATURES

- ATEX-Zertifizierungen  
Gas: II 2G Ex ib IIA T3 Gb  
(Umgebungstemperatur = -20°C bis +55°C)
- Kompaktes, stabiles Gehäuse
- Marine- und PMR-Kanalgruppen
- 22 programmierbare PMR-Kanäle
- Sprachverschlüsselung eingebaut\*
- IPX7-wasserdicht • Zwei- und Dreikanalüberwachung • Direktzugriff auf Kanal 16 und Anrufkanal
- Batteriesparfunktion • Automatischer Suchlauf
- TAG-Suchlauf • Optionales Lautsprecher-Mikrofon HM-138 • Unterstützung vierstelliger Kanalnummern
- \* Je nach Version.

#### Mitgeliefertes Zubehör

- Akkupack BP-227AX • Ladegerät BC-152N
- Netzadapter BC-147SE\* • Gürtelclip MB-86
- \* Je nach Version nicht im Lieferumfang enthalten.

Funkgeräte nur mit dem auf den Seiten 13-14 aufgeführten Zubehörteilen benutzen.  
Kontaktieren Sie Ihren Händler, um zu erfragen, ob die ATEX- und IECEx-Zertifizierungen für die vorgesehene Anwendung ausreichen.

# Satelliten-PTT-Funkgeräte

## Was ist Satelliten-PTT?

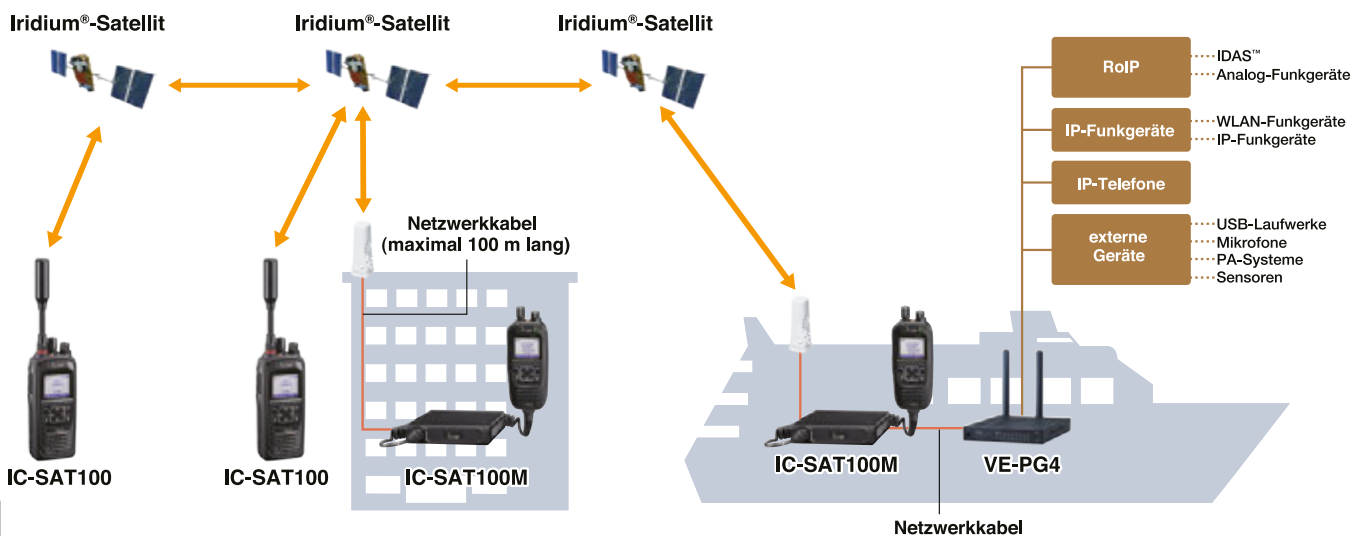
SATELLITEN-PTT (Push-To-Talk) ist ein Zweiwege-Funksystem, welches das Iridium®-Satellitennetzwerk nutzt. Es kann zur Kommunikation in abgelegenen isolierten Gebieten eingesetzt werden, in denen es keine Mobilfunk- oder Festnetzinfrastruktur gibt. Wenn terrestrische Netze aufgrund von Katastrophen nicht verfügbar sind, kann das SATELLITEN-PTT-System als unabhängiges stabiles Back-up dienen.

Kommunikation mit vielen Partnern

Flächendeckende globale Kommunikation\*1

Echtzeit-Kommunikation mit geringer Latenz

Verbindung mit konventionellen Funkgeräten und IP-Telefonen\*2



### SATELLITEN-PTT-HANDFUNKGERÄT IC-SAT100

- Notruftaste auf der Oberseite
- Wasser- und staubdicht gemäß IP67
- 1500 mW NF-Leistung
- 14,5 Stunden Betriebszeit\*3
- Kurz-Datennachrichten
- Sprachaufzeichnung
- Bluetooth® eingebaut\*4
- SMA-Antennenanschluss
- USB-Laden
- AES-256-Bit-Verschlüsselung

### SATELLITEN-PTT-MOBILFUNKGERÄT IC-SAT100M

- Notruftaste auf der Oberseite
- Satellitenkommunikation in Fahrzeugen und in Gebäuden
- Verbindung von Funkgerät und Antenne mithilfe eines maximal 100 m langen Netzwerkkabels
- Lautsprechermikrofon mit vielen Funktionen
- Stromversorgung: 13,2 V/26,4 V DC
- Schutzarten: Antenne IP67, Mikrofon IP55, Haupteinheit IP54
- 1500 mW NF-Leistung über das Lautsprechermikrofon (Ein externer Lautsprecher ist anschließbar.)
- Kurz-Datennachrichten
- Sprachaufzeichnung • Bluetooth® eingebaut\*4
- AES-256-Bit-Verschlüsselung



Antenne mit HF-Einheit



\*1 Für die Nutzung IC-SAT100/M muss ein Abonnementvertrag abgeschlossen werden. Je nach Land oder Region kann das Mitführen und/oder Verwenden des IC-SAT100 verboten sein.

\*2 Zum Anschließen des IC-SAT100 sind das optionale RoIP-Gateway VE-PG4 und das optionale Verbindungskabel OPC-2412 erforderlich, bei Verwendung des IC-SAT100M sind das optionale RoIP-Gateway VE-PG4 und ein Netzwerkkabel notwendig.

\*3 TX:RX:Stand-by = 5:5:90.

\*4 Das Gerät ist auch ohne Bluetooth® erhältlich. Fragen Sie Ihren Händler.



## Optionales Zubehör (für das IC-SAT100)

### Docking-Station für Fahrzeuge

FA-S103U

AH-40

DOCKING-STATION

**BC-247**

Ladegerät zur Verwendung in Fahrzeugen oder Innenräumen. 12/24-V-kompatibel.

ONE-TOUCH-ANTENNENANSCHLUSS

**FA-S103U**

Zum Anschließen einer externen Antenne die Antennenspitze abnehmen. (SMA auf BNC)

EXTERNE ANTENNE

**AH-40**

Magnetfußantenne mit 1,5 m Koaxialkabel.

LAUTSPRECHERMIKROFON

**HM-222H**

Lautsprechermikrofon HM-222H oder externes Headset zum Senden, wenn das IC-SAT100 in die Docking-Station BC-247 eingesetzt ist.

BC-247

HM-222H

### Aktive Antenne für Innenräume

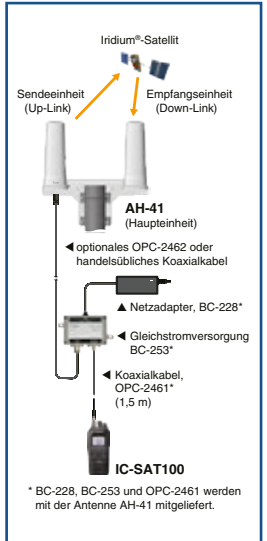


EXTERNE ANTENNE

**AH-41**

Maximal 169 m Koaxialkabel\* zur Installation an einem Ort mit freier Sicht zum Satelliten.

\* Zur Erfüllung der Iridium®-Leistungsanforderungen ist das optionale Kabel OPC-2462 (59 m) oder ein handelsübliches Koaxialkabel (max. 169 m) zu verwenden.



HEADSET  
**VS-3**  
Bluetooth®-Headset



MEHRFACHLADER  
**BC-214N**\*1  
Lädt bis zu sechs Akkupacks (oder Handfunkgeräte) gleichzeitig. Der Netzadapter BC-157S wird mitgeliefert.)



KOAXIALKABEL  
**OPC-2422**  
Koaxialkabel (5D-HFA) für AH-40, 5 m lang



EXTERNE ANTENNE  
**AH-38**  
Passive Antenne zur Mastmontage. Optionales Koaxialkabel OPC-2113 erforderlich.



KOAXIALKABEL  
**OPC-2113**\*2  
Koaxialkabel (5D-HFA) für AH-38, 10 m lang



KOAXIALKABEL  
**OPC-2462**  
Koaxialkabel (5D-HFA) für AH-41, 59 m lang

\*1 Je nach Version des BC-214N wird ggf. ein Ladeadapter AD-140 mitgeliefert.

\*2 Optionales OPC-2113 oder handelsübliches Koaxialkabel (max. 45 m) zur Installation an einem Ort mit freier Sicht zum Satelliten.

Für weitere Informationen besuchen Sie bitte die Icom-Website.



## Optionales Zubehör (für das IC-SAT100M)



EXTERNER LAUTSPRECHER  
**SP-30**



EXTERNE LAUTSPRECHER  
**SP-35/SP-35L**  
SP-35: Kabel 2 m  
SP-35L: Kabel 6 m



HEADSET  
**VS-3**  
Bluetooth®-Headset



NETZADAPTER  
**BC-157S**  
12 V/7,5 A, für die Haupteinheit



ANTENNE  
**AH-40**  
Magnetfußantenne mit 1,5 m Koaxialkabel zur Nutzung in Fahrzeugen.

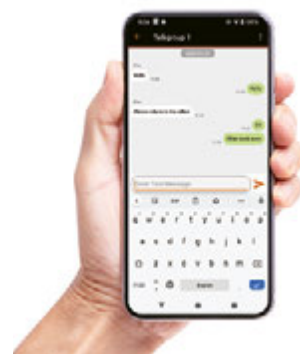


VERLÄNGERUNGSKABEL  
**OPC-2429**  
Verlängerungskabel für das mitgelieferte Lautsprechermikrofon, 2 m lang



KOAXIALKABEL  
**OPC-2422**  
Koaxialkabel (5D-HFA) für AH-40, 5 m lang

## IC-SAT100/M-Kurz-Datennachrichten mit der Applikation für Android™- und iOS™-Geräte



KURZ-DATENNACHRICHTEN-APPLIKATION

**RS-SAT100**

Mit dieser App lassen sich bei bestehender Bluetooth®-Verbindung zwischen Android™/iOS™-Gerät und Funkgerät kurze Datennachrichten über Satelliten senden und empfangen.

Features

- Texte verfassen mithilfe von Tastatur und Display eines iOS™- oder Android™-Geräts ähnlich einem Chat bzw. einer SMS.
- Kostenlos von Google Play™ oder aus dem App Store herunterladbar.

# Optionales Zubehör für Handfunkgeräte

MODELL	BATTERIEBEHÄLTER			AKKUPACKS					
	BP-291 5 x LR6 (AA)	BP-297*1 3 x LR03 (AAA)	BP-227AX (Li-Ion) Für Intrinsically-Safe-Funkgeräte 7,4 V/1850 mAh (min.) 1950 mAh (typ.)	BP-306 (Li-Ion) 7,2 V/2280 mAh (min.) 2400 mAh (typ.)	BP-245H (Li-Ion) 7,2 V/2100 mAh (min.) 2250 mAh (typ.)	BP-252 (Li-Ion) 7,2 V/1000 mAh (min.) 1050 mAh (typ.)	BP-296 (Li-Ion) 3,6 V/2200 mAh (min.) 2350 mAh (typ.)	BP-294 (Li-Ion) 7,2 V/3050 mAh (min.) 3150 mAh (typ.)	BP-234 (Lithium) 9,0 V/3300 mAh (nicht aufladbar)
IC-M94DE				✓					
IC-M73EURO					✓				
IC-M37E		✓						✓	
IC-M25EURO*2									
IC-M85E	✓								✓
IC-F51 ATEX IC-F61 ATEX			✓						
IC-M87 ATEX			✓						
IC-GM1600E							(nur für Einsatz an Bord)		(für Rettungsboote)

\*1 Das IC-M37E schwimmt, wenn es mit AAA-Batterien bestimmter Hersteller betrieben wird. Die Gewichte von AAA-Batterien variieren je nach Hersteller. Bitte testen Sie, ob Ihr Handfunkgerät tatsächlich schwimmt.

\*2 Beim IC-M25EURO ist der Lithium-Ionen-Akku (3,7 V/1500 mAh) eingebaut und daher vom Nutzer nicht austauschbar.

MODELL	TISCHLADegerÄTE								
	BC-251 Schnellladegerät	BC-210*7 Schnellladegerät	BC-235 Tischladegerät	BC-173 Normalladegerät	BC-219N*7 Schnellladegerät	BC-225*7 Intelligentes Schnellladegerät	BC-226*4 Zusammenschaltbares Ladegerät (bis zu sechs BC-226 koppelbar)	BC-227*7 Schnellladegerät	BC-152N*3 Normalladegerät
IC-M94DE	✓								
IC-M73EURO		✓							
IC-M37E			✓						
IC-M25EURO									
IC-M85E					✓	✓	✓	✓	
IC-F51 ATEX IC-F61 ATEX									✓
IC-M87 ATEX									✓
IC-GM1600E				(für BP-252)					

\*3 Das Ladegerät darf nicht in explosionsgefährdeter Umgebung benutzt werden. \*4 Ein Netzadapter ist separat zu erwerben, BC-123S (mit geradem Stecker) für ein Einzelgerät oder BC-228 für zusammenschaltete Geräte.

MODELL	MEHRFACHLADegerÄTE		NETZADAPTER				
	BC-214N*5 *7 Schnellladegerät	BC-238*6 Schnellladegerät	BC-123SE 12 V/1 A, gerader Stecker	BC-123SE 12 V/1 A, Winkelstecker	BC-147SE 12 V/330 mA	BC-157S 12 V/7,5 A	BC-228 15 V/4 A
IC-M94DE				(mit BC-251)			
IC-M73EURO				(mit BC-210)			
IC-M37E		(mit AD-138)					
IC-M25EURO							
IC-M85E	(#63, mit AD-132N)		(mit BC-226)	(mit BC-219N, BC-225 oder BC-227)		(mit BC-214N)	(mit BC-226)
IC-F51 ATEX IC-F61 ATEX					(mit BC-152N)		
IC-M87 ATEX					(mit BC-152N)		
IC-GM1600E					(mit BC-173, nur für Einsatz an Bord)		

MODELL	USB-LADegerÄTE		USB-KABEL	ZIGARETTENANZÜNDERKABEL	CP-23L	STROMVERSORgUNGSKABEL	OPC-656	READER-SOFTWARE
	BC-217SE 5 V/1 A	BC-258E/V 5 V/2 A	OPC-2394	CP-25H		OPC-515L		RS-BC225
IC-M94DE				(mit BC-251)				
IC-M73EURO				(mit BC-210)		(mit BC-210)		
IC-M37E	(mit BC-235)							
IC-M25EURO	✓	(mit OPC-2394)	✓					
IC-M85E					✓(mit BC-219N, BC-225 oder BC-227)	✓(mit BC-219N, BC-225 oder BC-227)	✓(mit BC-214N)	✓(mit BC-225)
IC-F51 ATEX IC-F61 ATEX								
IC-M87 ATEX								
IC-GM1600E								

\*5 Je nach Version des BC-214 ist ein AD-132N im Lieferumfang enthalten. \*6 Stromversorgungskabel im Lieferumfang des BC-238, je nach Version. \*7 Netzadapter wird je nach Version mitgeliefert.

# Optionales Zubehör für Handfunkgeräte

MODELL	LAUTSPRECHERMIKROFONE									ANSTECKMIKROFON
	HM-228 wasserdicht	HM-165 wasserdicht	HM-202 wasserdicht	HM-167 wasserdicht	HM-213 wasserdicht	HM-222 wasserdicht	HM-236 wasserdicht	HM-138 wasserdicht	HM-163MC	
IC-M94DE	✓	✓								
IC-M73EURO			✓	✓						
IC-M37E					✓					
IC-M25EURO					✓					
IC-M85E						✓	✓			✓
IC-F51 ATEX IC-F61 ATEX								✓		
IC-M87 ATEX								✓		
IC-GM1600E										

MODELL	HEADSETS			KABEL MIT PTT	OHRHÖRER				
	HS-94 Ohrhaken-Ausführung mit Bügelmikrofon	HS-95 Hinterkopf-Ausführung	HS-97 Kehlkopf-Mikrofon	VS-5MC Manueller PTT/ VOX-Betrieb	EH-15B	SP-26 2,5-mm-Stecker SP-27 3,5-mm-Stecker Spiralrohr-Ohrhörer	SP-28 2,5-mm-Stecker	SP-29 3,5-mm-Stecker	SP-40 3,5-mm-Stecker
IC-M94DE									
IC-M73EURO									
IC-M37E									
IC-M25EURO									
IC-M85E	(mit VS-5MC)	(mit VS-5MC)	(mit VS-5MC)	✓	(mit HM-163MC)	✓*1	(mit HM-163MC)	(mit HM-222 oder AD-135)	(mit HM-222 oder AD-135)
IC-F51 ATEX IC-F61 ATEX									
IC-M87 ATEX									
IC-GM1600E									

\*1 SP-26: zur Nutzung mit HM-163MC. SP-27: zur Nutzung mit HM-222 oder AD-135.

MODELL	ZUBEHÖRADAPTER	GÜRTELCLIPS			GÜRTELEINHÄNGER		
	AD-118 Zum Anschluss von Zubehör mit 6-poligem Hirose-Stecker	AD-135 3,5-mm-Ohrhörerbuchsen-Adapter	MB-86, MB-136 drehbar	MB-98 MB-103/103Y MB-133 MBB-3 Klemm-ausführung	MB-96N drehbar	MB-96F nicht drehbar	MB-96FL lange Ausführung
IC-M94DE							
IC-M73EURO			(MB-86)	(MB-133)	✓	✓	✓
IC-M37E				(MB-133)			
IC-M25EURO				(MB-133)			
IC-M85E	✓	✓	(MB-136)	(MBB-3)	✓	✓	✓
IC-F51 ATEX IC-F61 ATEX			(MB-86)	(MB-98)		✓	
IC-M87 ATEX			(MB-86)	(MB-98)		✓	
IC-GM1600E				(MB-103Y)			

MODELL	TRAGETASCHEN		ANTENNEN		
	LC-187 Laden bei angebrachter Tasche möglich	LC-188	FA-S59V FA-S64V FA-SC58V FA-SC59V	FA-S24V 136-150 MHz FA-S59V 150-174 MHz FA-S27U 400-470 MHz FA-S56U 450-520 MHz	FA-S62VS 150-162 MHz FA-S63VS 160-174 MHz FA-S57US 450-490 MHz
IC-M94DE			FA-SC59V		
IC-M73EURO			FA-S59V oder FA-S64V		
IC-M37E			FA-SC59V		
IC-M25EURO			FA-SC59V		
IC-M85E	✓	✓	FA-SC58V		
IC-F51 ATEX IC-F61 ATEX				✓	✓
IC-M87 ATEX			FA-S59V		
IC-GM1600E					

✓ : einsetzbar    □ : nicht einsetzbar

Die Handfunkgeräte IC-F51/F61 ATEX und IC-M87 ATEX dürfen nur mit Zubehör benutzt werden, das entsprechend zertifiziert ist. Zubehörteile sind in einzelnen Ländern möglicherweise nicht verfügbar. Fragen Sie Ihren Händler.

# Zubehör für fest installierte Funkgeräte, Transponder und Radar

## FEST INSTALLIERTE UKW-FUNKGERÄTE

	HANDMIKROFONE			COMMAND HEAD™	COMMANDMIC™			LAUTSPRECHER	HANDAPPARAT
MODELL	HM-205B/RB Lautsprecher- mikrofon	HM-235B	HM-214V	RC-M600	HM-229B	HM-195B mit Notruftaste	HM-195GB mit Notruftaste	SP-37	HS-98 (#16)
IC-M605EURO	(mit HM-205RB)			✓	✓			✓	
IC-M510E	(mit HM-205RB)				✓	✓	✓	✓	
IC-M423GE	(mit HM-205B)					✓	✓	✓	
IC-M510BB							✓	✓	
IC-M400BBE						✓	✓	✓	
IC-M330GE		(wie mitgeliefert)						✓	
GM600			(wie mitgeliefert)						✓

	INTERFACE-BOX	FRONTABDECKUNG	ANSCHLUSSKABEL	VERLÄNGERUNGSKABEL		DC-DC-KONVERTER	MONTAGESÄTZE	
MODELL	CT-M500 für NMEA 2000 und Megafon/Emp- fangslautsprecher	MBZ-1	OPC-2384 12-polig auf 8-polig zur Nutzung mit dem COMMANDMIC™	OPC-2377 10 m Länge	OPC-1541 6,1 m Länge, zur Nutzung mit dem COMMANDMIC™ und am rückseitigen Mikrofon- anschluss	OPC-1000 6,1 m Länge, zur Nutzung am rück- seitigen Mikrofon- anschluss	PS-310 (#01) 24-V-Eingang PS-310 (#02) 12-V-Eingang	MB-75 MB-132 MBF-5 MBF-7
IC-M605EURO			(mit HM-229B/W)	(mit RC-M600)	(mit COMMANDMIC, HM-205RB)	(mit HM-205RB)	Abb. zeigt MB-75	(MB-75, MB-132)
IC-M510E	✓	✓			(mit COMMANDMIC, HM-205RB)	(mit HM-205RB)		(MBF-7)
IC-M423GE					(mit COMMANDMIC)			(MB-132)
IC-M510BB					(mit COMMANDMIC)			
IC-M400BBE					(mit COMMANDMIC)			
IC-M330GE								(MBF-5)
GM600						✓		

	GNSS-ANTENNE	SOFTWARE
MODELL	UX-241 Kabel 5 m	RS-M500* Für Android™/ iOS™-Geräte
IC-M605EURO	(wie mitgeliefert)	
IC-M510E	✓	✓
IC-M423GE	✓	
IC-M510BB	(wie mitgeliefert)	
IC-M400BBE		
IC-M330GE		
GM600		

\* App für Android™/iOS™, kostenloser Download von Google Play™/App Store.

## AIS-TRANSPONDER

	MONTAGESÄTZE	
MODELL	MB-75	MB-132
MA-510TR	✓	✓

## MARINE-RADAR

	SYSTEMKABEL
MODELL	OPC-2340 30 m
MR-1010RII	✓

## FEST INSTALLIERTE MW/KW-FUNKGERÄTE

	HANDMIKROFON	HANDAPPARAT	EXT. LAUTSPRECHER	ANTENNENTUNER	STEUERKABEL	MONTAGEHALTERUNG	MONTAGESATZ
MODELL	HM-214H wasserdicht	HS-98	SP-24E	AT-141 IPX6	OPC-1465 10 m	MB-108	MB-75
IC-M804	✓ (#13)	✓ (#18)	✓ (#02)	✓ (#64)	✓ (mit AT-141)	✓	✓
GM800	✓ (#13)	✓ (#17)	✓ (#18)	✓ (#45)	✓ (mit AT-141)	✓	✓

✓ : einsetzbar      □ : nicht einsetzbar







# Optionales Zubehör für WLAN-Funkgeräte

## WLAN-FUNKGERÄTE

	LADESCHALE	NETZADAPTER	LAUTSPRECHERMIKROFONE	OHRHÖRERMIKROFON	HEADSETS				
<b>MODELL</b>	<b>BC-257</b> Zusammenschalten von bis zu vier BC-257 	<b>BC-228</b> 15 V/4 A für zusammenschaltete BC-257 	<b>HM-186PI</b> 	<b>HM-228</b> wasserdicht 	<b>HM-179PI</b> 	<b>VS-3</b> Bluetooth® Headset 	<b>HS-94</b> Ohrhaken-Ausführung mit Bügelmikrofon 	<b>HS-95</b> Hinterkopf-Ausführung 	<b>HS-97</b> Kehlkopf-Mikrofon 
<b>IP110H</b>	✓ (mit OPC-2480 <sup>*1</sup> / BC-228)	✓ (mit BC-257)	✓	✓	✓	✓	✓ <sup>*2</sup> (mit OPC-2133)	✓ <sup>*2</sup> (mit OPC-2133)	✓ <sup>*2</sup> (mit OPC-2133)

\*1 Das USB-C-Kabel OPC-2480 ist im Lieferumfang des IP110H enthalten.

\*2 Headsets HS-94, HS-95 und HS-97 nur für Simplex-Betrieb.

	OHRHÖRER	ADAPTERKABEL		GÜRTELCLIP
<b>MODELL</b>	<b>SP-16PIBW</b> 	<b>OPC-2132</b> 2-poliger Mikrofon-Adapter 	<b>OPC-2133</b> 	<b>MBB-1</b> Klemm-ausführung 
<b>IP110H</b>	✓	✓	✓	✓

# Technische Daten

## MARINE-HANDFUNKGERÄTE

	IC-M94DE	IC-M73EURO	IC-M37E	IC-M25EURO	IC-M85E	
<b>Frequenzbereich (in MHz)</b>	TX: 156,000–161,450 RX: 156,000–163,425 Kanal 70: 156,525 AIS: 162,025	TX: 156,000–161,450 RX: 156,000–163,425	TX: 156,000–161,450 RX: 156,000–163,425	TX: 156,000–161,450 RX: 156,000–163,425	TX: 156,000–161,450 RX: 156,000–163,425 PMR TX/RX: 136–174	
<b>Abmessungen (ohne vorstehende Teile; B x H x T)</b>	60,9 x 145,8 x 43,8 mm	52,5 x 125 x 30 mm	59,7 x 140,5 x 38,7 mm	56,6 x 134,2 x 30,5 mm	56 x 92 x 36,2 mm	
<b>Gewicht (etwa)</b>	357 g (mit BP-306, Antenne und MB-133)	320 g (mit BP-245H, MB-103 und FA-S64V)	293 g (mit BP-296, FA-SC59V und MB-133)	218 g (mit MB-133 und Antenne)	281 g (mit BP-294, FA-SC58V und MBB-3)	
<b>Stromaufnahme (etwa)</b>	<b>Senden (hoch)</b>	1,5 A	1,5 A	2,75 A	2,3 A	1,5 A
	<b>maximale Lautstärke</b>	350 mA (externer Lautsprecher) 700 mA (interner Lautsprecher)	250 mA (externer Lautsprecher) 450 mA (interner Lautsprecher)	200 mA (externer Lautsprecher) 400 mA (interner Lautsprecher)	200 mA (externer Lautsprecher) 400 mA (interner Lautsprecher)	450 mA
<b>NF-Leistung</b>	<b>externer Lautsprecher</b>	200 mW (an 8 Ω Last)	200 mW (an 8 Ω Last)	200 mW (4 Ω Last)	200 mW (4 Ω Last)	700 mW typ. (an 8 Ω Last @ 1 kHz)
	<b>interner Lautsprecher @1 kHz</b>	1500 mW typ. (an 8 Ω Last)	700 mW typ. (an 8 Ω Last)	700 mW typ. (an 8 Ω Last)	700 mW typ. (an 8 Ω Last)	700 mW typ. (12 Ω Last)
<b>Sendeleistung</b>	6 W/1 W	6 W/3 W/1 W/0,5 W	6 W/1 W	5 W/1 W/0,5 W	5 W/3 W/1 W	
<b>Betriebszeit (etwa)</b>	10 Stunden (mit BP-306)*1	Plus-Version 17 Stunden Basis-Version 20 Stunden (mit BP-245H)*1	12 Stunden (mit BP-296)*1	11 Stunden (mit eingesetzter Batterie)*1	21 Stunden (mit BP-294)*1	
<b>AIS-Empfänger</b>	eingebaut	–	–	–	–	

Die Messungen erfolgten entsprechend EN 302-885 für IC-M94DE; EN 301-178 für IC-M73EURO, IC-M37E und IC-M25EURO; EN 301-178 und EN 300 086 für IC-M85E.

\*1 typischer Betrieb, TX:RX:Stand-by = 5:5:90

	IC-F51 ATEX	IC-F61 ATEX	IC-M87 ATEX	IC-GM1600E	
<b>Frequenzbereich (in MHz)</b>	TX/RX: 136–174	TX/RX: 400–470	TX: 156,000–161,450 RX: 156,000–163,425	TX/RX: 156,300–156,875	
<b>Abmessungen (ohne vorstehende Teile; B x H x T)</b>	56 x 97 x 36,4 mm (mit BP-227AX)		62 x 97 x 39 mm (mit BP-227AX)	65 x 145 x 44 mm	
<b>Gewicht (etwa)</b>	295 g (mit BP-227AX)		280 g (mit BP-227AX)	385 g (mit BP-234)	
<b>Stromaufnahme (etwa)</b>	<b>Senden (hoch)</b>	0,7 A	0,8 A	0,7 A typ.	1,0 A/0,7 A (2 W/1 W)
	<b>maximale Lautstärke</b>	300 mA		200 mA typ.	200 mA typ.
<b>NF-Leistung</b>	<b>ext. Lautsprecher</b>	–		200 mW (an 8 Ω Last)	200 mW (an 8 Ω Last)
	<b>int. Lautsprecher @1 kHz</b>	500 mW typ. (an 8 Ω Last)		200 mW (an 8 Ω Last)	350 mW typ. (an 8 Ω Last)
<b>Sendeleistung</b>	1 W		1/0,5 W	2 W/1 W	
<b>Betriebszeit (etwa)</b>	16,5 Stunden (mit BP-227AX)*2		19 Stunden (mit BP-227AX)*2	spezifiziert als IMO Res. MSC.149(77)	
<b>AIS-Empfänger</b>	–		–	–	

Die Messungen erfolgten entsprechend EN 301-178 und EN 300 086 für IC-M87 ATEX, EN 300 086 für IC-F51 ATEX, F61 ATEX.

EN 301-178-2, EN 300 086 und IEC61097-12 für IC-GM1600E.

\*2 Konventioneller Modus. 5:5:90, Batteriesparfunktion ein.

## FEST INSTALLIERTE UKW-MARINEFUNKGERÄTE

	IC-M605EURO	IC-M510E	IC-M423GE	IC-M510BB	IC-M400BBE	IC-M330GE	GM600	
<b>Frequenzbereich (in MHz)</b>	<b>Senden</b>	156,025–161,425	156,025–161,425	156,000–161,450	156,025–161,425	156,000–161,450	156,025–161,600	
	<b>Empfang</b>	156,300–162,000	156,300–161,925	156,000–163,425	156,050–162,000	156,000–163,425	156,025–162,000	
	<b>DSC (Kanal 70)</b>	156,525	156,525	156,525	156,525	156,525	156,525	
	<b>AIS</b>	161,975, 162,025	161,975, 162,025*1	–	161,975, 162,025	–	–	
<b>Spannungsversorgung</b>	13,8 V DC (10,8–15,6 V DC)	13,8 V DC (10,8–15,6 V DC)	13,8 V DC (10,8–15,6 V DC)	13,8 V DC (10,8–15,6 V DC)	13,8 V DC (10,8–15,6 V DC)	13,8 V DC (10,8–15,6 V DC)	24 V DC (21,6–31,2 V DC)*2 12 V DC (10,8–15,6 V DC)*3 (Minus an Masse)	
<b>Abmessungen (B x H x T; ohne vorstehende Teile)</b>	274 x 114 x 121,5 mm	175,0 x 110,0 x 53,6 mm	180 x 82 x 119,9 mm	M510BB 216 x 79 x 113 mm HM-195 67,5 x 144,5 x 37 mm	M400BBE 216 x 79 x 125 mm HM-195 67,5 x 144,5 x 37 mm	156,5 x 66,5 x 88,2 mm	274 x 114 x 121,5 mm	
<b>Gewicht (etwa)</b>	1,5 kg	750 g (ohne Mikrofon)	1,2 kg	IC-M510BB 890 g HM-195B/SW 400 g	IC-M400BBE 830 g HM-195B 400 g	730 g	1,6 kg	
<b>Stromaufnahme</b>	<b>Senden (hoch)</b>	6,0 A max.	5,0 A max.	5,5 A	5,5 A	5,5 A	3,3 A*2	
	<b>maximale Lautstärke</b>	8,0 A max. (ext. LS, RX-LS ein, 3 x HM-229)	3,3 A max.	5 A typ. (ext. LS, RX-LS ein)	4,5 A (3 x HM-195, RX-LS)	3,5 A	1 A	2,0 A*2
<b>Empfindlichkeit</b>	<b>Sprache (20 dB SINAD)</b>	–5 dBμ emf typ.	–5 dBμ emf typ.	–5 dBμ emf typ.	unter –2 dBμ emf	–5 dBμ emf typ.	–5 dBμ emf typ.	–7 dBμ emf typ.
	<b>DSC (1 % BER)</b>	–3 dBμ emf typ.	–1 dBμ emf typ.	–4 dBμ emf typ.	–4 dBμ emf typ.	–4 dBμ emf typ.	–5 dBμ emf typ.	–7 dBμ emf typ.
	<b>AIS (20 % PER)</b>	–	weniger als –107 dBm	–	–114 dBm typ.	–	–	–
<b>Intermodulation</b>	<b>Sprache</b>	75 dB	75 dB	68 dB	68 dB	68 dB	68 dB	75 dB
	<b>DSC (1 % BER)</b>	73 dBμ emf	68 dBμ emf	68 dBμ emf	68 dBμ emf	68 dBμ emf	68 dBμ emf	73 dBμ emf
<b>NF-Leistung (K = 10 % an 4 Ω Last)</b>	15 W (ext. Lautsprecher)	15 W typ. (ext. Lautsprecher)	10 W (ext. Lautsprecher)	2 W (HM-195B) 10 W (RX-Lautsprecher)	2 W (HM-195B) 10 W (RX-Lautsprecher)	2 W	10 W (ext. Lautsprecher) 2 W (int. Lautsprecher)	
<b>Sendeleistung</b>	25 W/1 W	25 W/1 W	25 W/1 W	25 W/1 W	25 W/1 W	25 W/1 W	25 W/1 W	
<b>NMEA-Schnittstelle</b>	NMEA 2000, 2 x NMEA 0183-HS	NMEA 2000*4 NMEA 0183-HS	NMEA 0183	NMEA 2000, NMEA 0183-HS	NMEA 0183	NMEA 0183	IEC 61162-1	
<b>AIS-Empfänger</b>	eingebaut	eingebaut*1	–	eingebaut	–	–	–	

Die Messungen erfolgten entsprechend EN 301 025-2, -3 für IC-M605EURO, IC-M510E, IC-M423GE, IC-M510BB, IC-M400BBE und IC-M330GE; EN301 925 für GM600.

\*1 Nur AIS-Version. \*2 mit PS-310 (#01). \*3 mit PS-310 (#02). \*4 CT-M500 erforderlich

# Technische Daten

## FEST INSTALLIERTE MW/KW-MARINEFUNKGERÄTE

		IC-M804	GM800
<b>Frequenzbereich (in MHz)</b>		TX: 1,6 – 27,5000 (ITU-Marinekanäle) RX: 0,5 – 29,9999 (durchgehend) DSC: 2,1875, 4,2075, 6,3120, 8,4145, 12,5770, 16,8045	TX: 1,6 – 27,5000 (ITU-Marinekanäle) RX: 0,5 – 29,9999 (durchgehend) DSC: 2,1875, 4,2075, 6,3120, 8,4145, 12,5770, 16,8045
<b>Sendarten</b>	<b>Empfang/Senden</b>	J3E (USB), J2B (AFSK), F1B (FSK)	J3E (USB), F1B (FSK)
	<b>nur Empfang</b>	J3E (LSB), A1A (CW), H3E (AM)	J3E (LSB), J2B (AFSK), A1A (CW), H3E (AM)
	<b>DSC</b>	F1B	F1B
<b>Spannungsversorgung</b>		12 V DC (10,8 – 15,6 V), 24 V DC (21,6 – 31,2 V) (Minus an Masse)	24 V DC (21,6 – 31,2 V DC) (massesfrei)
<b>Abmessungen (ohne vorstehende Teile; B x H x T)</b>	<b>Haupteinheit</b>	367 x 95 x 260 mm	367 x 95 x 260 mm
	<b>Controller</b>	274 x 114 x 86 mm	274 x 114 x 86 mm
<b>Gewicht (etwa)</b>	<b>Haupteinheit</b>	8,6 kg	8,6 kg
	<b>Controller</b>	760 g	760 g
<b>Stromaufnahme</b>	<b>Senden (max. Leistung)</b>	unter 40 A (bei 12 V)* / weniger als 20 A (bei 24 V)*	unter 20 A*
	<b>Empfang (maximale Lautstärke)</b>	unter 6,0 A (bei 12 V) / weniger als 3,0 A (bei 24 V)	unter 3,0 A
<b>Empfindlichkeit</b>	<b>J3E, A1A (20 dB SINAD)</b>	30 dBµV emf (0,5 – 1,5999 MHz) 8 dBµV emf (1,6 – 29,9999 MHz)	30 dBµV emf (0,5–1,5999 MHz) 16 dBµV emf (1,6–3,9999 MHz) 11 dBµV emf (4,0–29,9999 MHz)
	<b>J2B, F1B (1 % Fehlerrate)</b>	0 dBµV emf (1,6 – 29,9999 MHz)	3 dBµV emf (1,6–2,0999 MHz) 0 dBµV emf (2,1–27,5000 MHz)
	<b>H3E (20 dB SINAD)</b>	44 dBµV emf (0,5 – 1,5999 MHz) 24 dBµV emf (1,6 – 3,9999 MHz)	44 dBµV emf (0,5–1,5999 MHz) 30 dBµV emf (1,6–3,9999 MHz)
	<b>DSC (J2B) (1 % Fehlerrate)</b>	0 dBµV emf	0 dBµV emf
<b>NF-Leistung</b>		4,0 W an 4 Ω Last	4 W an 4 Ω Last
<b>Sendeleistung</b>		85 W PEP (1,6 – 3,9999 MHz) (am Ausgang des Tuners) 125 W PEP (4,0 – 27,5000 MHz) (am Ausgang des Tuners)	150 W PEP an 50 Ω (am Funkgerät) 85 W (1,6–3,9999 MHz) (am Ausgang des Tuners) 125 W (4,0–27,5000 MHz) (am Ausgang des Tuners)

Die Messungen erfolgten entsprechend EN300 373-1 für GM800 und EN 303 402 für IC-M804.

\* Zweitmessung bei 1,1 kHz und 1,7 kHz.

## AIS-TRANSPONDER

		MA-510TR
<b>Frequenzbereich (in MHz)</b>		161,5000 – 162,025 (AIS), 156,525 (DSC)
<b>Modulationsart</b>		16K0GXW (GMSK) (AIS), 16K0G2B (DSC)
<b>Spannungsversorgung</b>		12 V oder 24 V DC nominal (9,6 – 31,2 V DC)
<b>Abmessungen (ohne vorstehende Teile; B x H x T)</b>		166,2 x 110,2 x 92,5 mm
<b>Gewicht (etwa)</b>		700 g
<b>Stromaufnahme</b>	<b>Senden</b>	1,5 A
	<b>Empfang</b>	0,7 A
<b>Empfindlichkeit (20 % Fehlerrate)</b>		weniger als – 110 dBm
<b>Intermodulationsunterdrückung</b>		über –36 dBm (AIS), über –39 dBm (DSC)
<b>Sendeleistung</b>		2 W

Die Messungen erfolgten entsprechend IEC62287-1.

## MARINE-RADAR

HAUPTGERÄT	MR-1010RII
<b>Display</b>	10,4" Farb-TFT-LCD
<b>Auflösung (H x V)</b>	480 x 640 Pixel
<b>minimale Reichweite</b>	25 m (bei 1/8 Seemeile)
<b>maximale Reichweite</b>	36 Seemeilen
<b>Stromversorgung</b>	12 V oder 24 V DC (10,2–42 V DC)
<b>Abmessungen (ohne vorstehende Teile; B x H x T)</b>	301 x 323,5 x 119,2 mm
<b>Gewicht (etwa)</b>	4,3 kg
<b>Betriebstemperaturbereich</b>	–15°C bis +55°C
<b>Leistungsaufnahme (etwa)</b>	55 W
<b>verfügbare Antenne</b>	60-cm-Radomantenne

ANTENNE	MR-1010RII	
<b>Typ</b>	60-cm-Radomantenne	
<b>Spitzensendeleistung</b>	4 kW	
<b>Rotationsgeschwindigkeit</b>	24, 36 min <sup>-1</sup> typisch	
<b>Abstrahlungswinkel</b>	<b>horizontal</b>	4° typisch
	<b>vertikal</b>	22° typisch
<b>Nebenkeule</b>	–22 dB typisch	
<b>Sendefrequenz</b>	9410 MHz ±30 MHz	
<b>Abmessungen (ohne vorstehende Teile; B x H x T)</b>	640 x 256 x 640 mm	
<b>Gewicht (etwa)</b>	8 kg	
<b>Betriebstemperaturbereich</b>	–25 °C bis +70 °C	
<b>Verbindungskabel</b>	15 m (OPC-2341)	

## SATELLITEN-PTT-FUNKGERÄTE

	IC-SAT100	IC-SAT100M
<b>Frequenzbereich</b>	1616–1626,5 MHz	1616–1626,5 MHz
<b>Gesprächsgruppen</b>	maximal 15	maximal 15
<b>Abmessungen (B x H x T; ohne vorstehende Teile)</b>	57,8 x 135 x 32,8 mm	Antenne mit HF-Einheit: 76,8 x 200 x 76,8 mm, Haupteinheit: 125 x 29 x 156,5 mm
<b>Gewicht (etwa)</b>	360 g	Antenne mit HF-Einheit: 500 g, Haupteinheit mit Mikrofon: 1,2 kg
<b>IP-Schutzart</b>	IP67	IP67 (Antenne mit HF-Einheit), IP55 (Mikrofon), IP54 (Haupteinheit)
<b>Betriebszeit (Stunden)</b>	14,5	–
<b>Display</b>	ja	ja
<b>Tastatur</b>	eingeschränkt	eingeschränkt
<b>NF-Leistung (interner Lautsprecher)</b>	1500 mW typ.	1500 mW typ.
<b>Sprachverschlüsselung</b> AES	ja	ja
<b>Vibrationsalarm</b>	ja	nicht verfügbar
<b>Sprachaufzeichnung</b>	ja	ja
<b>Bluetooth®-fähig*</b>	ja	ja
<b>GPS-Empfänger</b>	ja	ja
<b>Kurz-Daten-Dienste</b>	ja	ja
<b>Notruffunktion</b>	ja	ja
<b>PoE-fähig</b>	nicht verfügbar	ja
<b>I/O-Control-Port</b>	USB, 14-Pin-ACC	D-SUB, LAN, Zündungserkennung

\* Auch ohne Bluetooth® erhältlich. Fragen Sie Ihren Händler.

# Das Unternehmen für weltweite drahtlose Kommunikation

Die Icom Inc., vor fast 60 Jahren als Amateurfunkunternehmen gegründet, ist heute ein Unternehmen für weltweite drahtlose Kommunikation mit dem umfassendsten Angebot an Funklösungen auf dem Land, zur See und in der Luft.



**Unser Markenvideo auf YouTube**



**Alle technischen Daten können ohne Angabe von Gründen jederzeit geändert werden.**

**Lesen Sie alle Anleitungen, die Sie mit den Funkgeräten erhalten, sorgfältig und vollständig durch, bevor Sie das Gerät benutzen.**

Icom, Icom Inc. und das Icom-Logo sind registrierte Marken der Icom Inc. (Japan) in Japan, in den Vereinigten Staaten, im Vereinigten Königreich, in Deutschland, Frankreich, Spanien, Russland, Australien, Neuseeland und/oder in anderen Ländern. IDAS, COMMANDMIC, COMMAND HEAD und AQUAQUAKE sind Marken der Icom Inc. NXDN ist eine Marke der Icom Inc. und der JVC KENWOOD Corporation. Die Bluetooth®-Wortmarke und das Logo sind registrierte Marken der Bluetooth SIG, Inc. und werden von der Icom Inc. in Lizenz genutzt. Das NMEA-Logo, NMEA 2000 und NMEA 0183 sind Marken der National Maritime Electronics Association, Inc. Iridium und das Iridium-connected-Logo sind Marken der Iridium Satellite LLC. Android und Google Play sind registrierte Marken der Google LLC. iOS ist eine Marke oder registrierte Marke der Cisco in den Vereinigten Staaten und anderen Ländern und wird lizenziert verwendet. App Store ist eine Marke der Apple Inc. Alle anderen Produkt- und Markennamen sind Marken der jeweiligen Eigentümer.

How the World Communicates

**Icom (Europe) GmbH**

Communication Equipment  
Auf der Krautweide 24  
65812 Bad Soden am Taunus  
Germany  
Telefon +49 (0) 6196-7 66 85-0 · Fax +49 (0) 6196-7 66 85-50  
www.icomeurope.com · E-Mail info@icomeurope.com

Ihr Fachhändler: