



MARINE PRODUKTE

2017 *Simply the Best*





UKW-Handfunkgeräte



metallicgrau

perlweiß



marineblau

Mitgeliefertes Zubehör

- USB-Ladegerät BC-217SE*
 - Gürtelclip MB-133
 - Antenne FA-SC59V
 - Handschlaufe
 - Akku eingebaut
- * Je nach Version nicht im Lieferumfang oder andere Ausführung.



Mitgeliefertes Zubehör

- Akku-Pack BP-252
 - Batteriebehälter BP-251*
 - Ladegerät BC-173
 - Netzadapter BC-147SE*
 - Gürtelclip MB-109
 - Antenne FA-SC58V
 - Handschlaufe
- * Je nach Version nicht im Lieferumfang oder andere Ausführung.



Mitgeliefertes Zubehör

- Akku-Pack BP-245H
 - Ladegerät BC-210
 - Netzadapter BC-123SE*
 - Gürtelclip MB-103
 - Antenne FA-S64V*
 - Handschlaufe
- * Je nach Version nicht im Lieferumfang oder andere Ausführung.

Schwimmfähig, gut gestylt und einfach bedienbar

UKW-MARINE-HANDFUNKGERÄT IC-M25EURO



FEATURES

- Flach, leicht und leistungsfähig
- Großes LC-Display und einfaches Bedienkonzept
- USB-Lademöglichkeit
- Treibt mit blinkender roter LED an der Wasseroberfläche
- 5 W Sendeleistung, 550 mW NF

• Wasserdicht gemäß IPX7 • Bis zu 11 Stunden Betriebsdauer • Zwei- und Dreikanalwache • Direktzugriff auf Kanal 16 und den Anrufkanal • Vorzugskanal • Automatischer Suchlauf • AquaQuake™-Funktion • 2-stufige Stromsparfunktion • Eingebauter Akku in drei Stunden aufladbar (mit USB-Ladegerät BC-217S) • Optionales Lautsprecher-Mikrofon HM-213

„Clear Voice Boost“ und es kann sogar schwimmen

UKW-MARINE-HANDFUNKGERÄT IC-M35



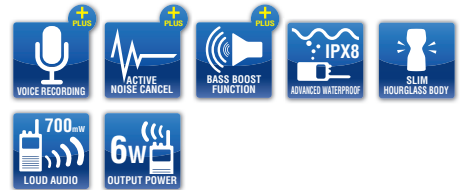
FEATURES

- Störunterdrückendes Mikrofon
- Lautstärke-Automatik
- Lautstärke-Boost- und -Stummschaltfunktion
- Gut bedienbare große Tasten
- Flaches Gehäuse
- 6 W Sendeleistung, 700 mW NF

• Zwei- und Dreikanalüberwachung • Direktzugriff auf Kanal 16 und den Anrufkanal • AquaQuake™-Drainage-Funktion • 2-stufige Stromsparfunktion zur Verlängerung der Betriebsdauer • Automatischer Suchlauf • TAG-Suchlauf und Vorzugskanal • Optionales Lautsprecher-Mikrofon HM-165

Schlank, leistungsfähig und mit professionellen Funktionen

UKW-MARINE-HANDFUNKGERÄTE IC-M73EURO PLUS IC-M73EURO



FEATURES

- **Aufzeichnung des zuletzt empfangenen Sprachanrufs***
- **Aktiver Noise-Canceller* reduziert Hintergrundgeräusche bis zu 90 %**
- **Bass-Booster-Funktion***
- **Wasserdicht gemäß IPX8**
- **6 W Sendeleistung, 700 mW NF und bis zu 17 h Betriebsdauer**

* nur bei der Version IC-M73EURO PLUS

• Zwei- und Dreikanalüberwachung • Direktzugriff auf Kanal 16 und Anrufkanal • AquaQuake™-Funktion • Batteriesparfunktion • Prioritäts- und normaler Suchlauf • TAG-Suchlauf und Vorzugskanal-Funktion • Opt. Lautsprecher-Mikrofone HM-167 und HM-202



UKW-Handfunkgeräte



Mitgeliefertes Zubehör

- Akku-Pack BP-285
- Ladegerät BC-220
- Netzadapter BC-123SE*
- Gürtelclip MB-133
- Antenne FA-SC59V
- Handschlaufe
- * Je nach Version nicht im Lieferumfang oder andere Ausführung.

Flachstes schwimmfähiges DSC-Funkgerät der Welt

UKW-MARINE-HANDFUNKGERÄT mit DSC IC-M93D EUO



FEATURES

- Gut ablesbares 2,3"-LC-Display
- Flachstes* schwimmfähiges DSC-Gerät* Stand 9/16, gemäß Icom-Recherche
- Intuitive Bedienoberfläche
- Klasse-D-DSC mit CH70-Empfänger
- Float'n flash und MOB-Auto-Set
- Integrierter GNSS-Empfänger
- Aktiver Noise-Canceller
- IPX7-wasserdicht • Navigationsfunktion • 50 Wegpunkt-Speicher • Zwei- und Dreikanalwache • Vorkanal-Funktion • AquaQuake™-Draining-Funktion



Mitgeliefertes Zubehör

- Akku-Pack BP-252
- Ladegerät BC-173
- Netzadapter BC-147SE
- Gürtelclip MB-103Y
- Halsband

GMDSS-Handfunkgerät für Rettungsboote

UKW-MARINE-HANDFUNKGERÄT IC-GM1600E



FEATURES

- Erfüllt die strengen GMDSS-Bestimmungen
- 2 W Sendeleistung für lange Betriebsdauer
- Hochleistungs-Lithium-Batterie BP-234 (nicht wieder aufladbar)
- Auffälliges gelbes Gehäuse
- Direktzugriff auf Kanal 16 und Anrufkanal • Automatische Batteriesparfunktion • 4-stufige Anzeige für die verbleibende Kapazität der Batterie



Mitgeliefertes Zubehör

- Akku-Pack BP-227AX
- Ladegerät BC-152N
- Netzadapter BC-147SE*
- Gürtelclip MB-86
- Antenne FA-S59V
- Handschlaufe
- * Je nach Version nicht im Lieferumfang oder andere Ausführung.

ATEX-Intrinsically-Safe-Marine-Funkgerät

UKW-MARINE-HANDFUNKGERÄT IC-M87 ATEX



FEATURES

- ATEX-Intrinsically-Safe, Zulassung gemäß II2G Ex ib IIA T3 Gb
- Kompaktes, stabiles Gehäuse
- Marine- und PMR-Kanalgruppen
- 22 programmierbare PMR-Kanäle
- Sprachverschlüsselung eingebaut
- Zwei- und Dreikanalüberwachung • Direktzugriff auf Kanal 16 und Anrufkanal • Automatische Batteriesparfunktion • Automatischer Suchlauf • TAG-Suchlauf • Optionales Lautsprecher-Mikrofon HM-138

Das Handfunkgerät NIEMALS mit anderem Zubehör, als in der Tabelle auf S. 3 aufgeführt, betreiben. Kontaktieren Sie Ihren Händler, um sicherzustellen, dass das ATEX-Rating der vorgesehene Anwendung entspricht.



Zubehör

MODELL	BATTERIEBEHÄLTER	AKKU-PACKS					TISCHLADegerÄTE		
	BP-251*1 AAA (R03) x 5 	BP-227AX (Li-Ion) 7,4 V/1850 mAh (min.) 1950 mAh (typ.) für ATEX-Funkgeräte	BP-245H (Li-Ion) 7,2 V/2100 mAh (min.) 2200 mAh (typ.) 	BP-285 (Li-Ion) 7,2 V/1485 mAh (min.) 1570 mAh (typ.) 	BP-252 (Li-Ion) 7,4 V/940 mAh (min.) 980 mAh (typ.) 	BP-234 (Lithium) 9,0 V/3300 mAh (nicht aufladbar) 	BC-210 Schnellladegerät 	BC-220 Schnellladegerät 	BC-162 Schnellladegerät
IC-M25EURO*2									
IC-M73EURO			✓				✓		
IC-M93D EURO				✓				✓	
IC-M35	✓								✓
IC-GM1600E						✓ (für Einsatz an Bord)	✓ (für Rettungsboote)		
IC-M87ATEX		✓							

*1 Das IC-M35 schwimmt, wenn es mit AAA-Batterien bestimmter Hersteller betrieben wird. Die Gewichte von AAA-Batterien variieren je nach Hersteller. Bitte testen Sie, ob Ihr Handfunkgerät tatsächlich schwimmt.
*2 Beim IC-M25EURO ist der Lithium-Ionen-Akku (3,7 V/1500 mAh) eingebaut und daher vom Nutzer nicht austauschbar.

MODELL	TISCHLADegerÄTE			MEHRFACHLADER			NETZADAPTER		
	BC-173 Normalladegerät 	BC-119N Schnellladegerät 	BC-152N Normalladegerät 	BC-197 Schnellladegerät 	BC-214 Schnellladegerät 	BC-121N Schnellladegerät 	BC-123SE 12 V/1 A 	BC-145SE 16 V/0,93 A 	BC-147SE 12 V/250 mA
IC-M25EURO									
IC-M73EURO				✓ (mit AD-129)				✓ (mit BC-210)	
IC-M93D EURO					✓ (mit AD-133)		✓ (mit BC-220)		
IC-M35	✓						✓ (mit BC-162)	✓ (mit BC-162)	✓ (mit BC-173)
IC-GM1600E	✓ (für Einsatz an Bord)								✓ (mit BC-173, für Einsatz an Bord)
IC-M87ATEX		✓*3 (mit AD-100)	✓*3			✓ (mit AD-100)		✓ (mit BC-119N)	✓ (mit BC-152N)

*3 Das Ladegerät darf nicht in explosiver Umgebung benutzt werden.

MODELL	NETZADAPTER	USB-LADER	LADEADAPTER	ZIGARETTENANZÜNDER	STROMVERSORGUNGSKABEL		LAUTSPRECHER-MIKROFONE		
	BC-157S 12 V/7,5 A 	BC-217SE 5 V/1 A 	AD-100 AD-129*4 AD-133*5 	CP-25H 	OPC-515L 	OPC-656 	HM-213 Wasserdicht 	HM-202 Wasserdicht 	HM-167 Wasserdicht
IC-M25EURO		✓					✓		
IC-M73EURO	✓ (mit BC-197)		✓ (AD-129 mit BC-197)	✓ (mit BC-210)	✓ (mit BC-210)	✓ (mit BC-197)		✓	✓
IC-M93D EURO	✓ (mit BC-214)		✓ (AD-133 mit BC-214)	✓ (mit BC-220)		✓ (mit BC-214)			
IC-M35									
IC-GM1600E									
IC-M87ATEX	✓ (mit BC-121N)		✓ (AD-100 mit BC-119N/121N)						

*4 Je nach Version befindet sich ein AD-124 oder AD-129 im Lieferumfang des BC-197.

*5 Je nach Version befindet sich ein AD-133 im Lieferumfang des BC-214.

MODELL	LAUTSPRECHER-MIKROFONE			GÜRTELCLIPS		LEDERGÜRTELEINHÄNGER			ANTENNEN
	HM-228 Wasserdicht 	HM-165 Wasserdicht 	HM-138 Wasserdicht 	MB-86 drehbare Ausführung 	MB-98 MB-103/103Y MB-109 MB-133 Klemm- ausführung 	MB-96N drehbare Ausführung 	MB-96F nicht drehbar 	MB-96FL lange Ausführung 	FA-S59V FA-S64V FA-SC58V FA-SC59V
IC-M25EURO					✓ (MB-133)				FA-S59V (links) FA-S64V (rechts)
IC-M73EURO				✓	✓ (MB-103)	✓	✓	✓	FA-S59V oder FA-S64V
IC-M93D EURO	✓	✓			✓ (MB-133)	✓	✓	✓	FA-SC59V
IC-M35		✓			✓ (MB-109)				FA-SC58V
IC-GM1600E					✓ (mit MB-103Y)				fest angebracht
IC-M87ATEX			✓	✓	✓ (MB-98)		✓		FA-S59V

✓ : einsetzbar □ : nicht einsetzbar

Die ATEX-Versionen des IC-M87 dürfen nur mit Zubehör benutzt werden, das entsprechend zertifiziert ist. Zubehöerteile sind in einzelnen Ländern möglicherweise nicht verfügbar. Fragen Sie Ihren Händler.



Technische Daten

	IC-M25EURO	IC-M73EURO	IC-M93D EURO	IC-M35	IC-GM1600E	IC-M87ATEX	
Frequenzbereiche (MHz)	Tx: 156,000–161,450 Rx: 156,000–163,425	Tx: 156,000–161,450 Rx: 156,000–163,425	Tx: 156,000–161,450, Rx: 156,000–163,425 Kanal 70: 156,525	Tx: 156,000–161,450 Rx: 156,000–163,425	Tx/Rx: 156,300–156,875	Tx: 156,000–161,450 Rx: 156,000–163,425 Tx/Rx: 146–174 (PMR)	
Abmessungen (ohne vorstehende Teile; B x H x T)	56,6 x 134,2 x 30,5 mm	52,5 x 125 x 30 mm	57 x 144,6 x 38,5 mm	62 x 139,5 x 43 mm	65 x 145 x 44 mm	62 x 97 x 39 mm	
Gewicht (etwa)	220 g (mit MB-133 und FA-SC59V)	320 g (mit BP-245H, MB-103 und FA-S64V)	300 g (mit BP-285, FA-SC59V und MB-133)	295 g (mit BP-252, MB-109 und FA-SC58V)	385 g (mit BP-234)	280 g (mit BP-227AX)	
Stromaufnahme	Senden (hoch)	2,3 A (bei 3,7 V DC)	1,5 A typ.	1,5 A	1,5 A typ.	1,0 A/0,7 A (2 W/1 W)	0,7 A typ.
	max. NF	300 mA typ. (ext. Lautspr.) 200 mA typ. (int. Lautspr.)	250 mA typ. (ext. Lautspr.) 450 mA typ. (int. Lautspr.)	250 mA typ. (ext. Lautspr.) 450 mA typ. (int. Lautspr.)	200 mA typ. (ext. Lautspr.) 300 mA typ. (int. Lautspr.)	200 mA typ.	200 mA typ.
Empfindlichkeit (bei 20 dB SINAD; emf)	-6 dBµ typ.	-4 dBµ typ.	-6 dBµ typ.	-2 dBµ typ.	-2 dBµ typ.	-2 dBµ typ. (Marine) -4 dBµ typ. (PMR)	
Intermodulationsunterdrückung	68 dB	68 dB	68 dB	68 dB	68 dB	68 dB (Marine) 65 dB (PMR)	
NF-Ausgangsleistung (K = 10%)	externer Lautsprecher	200 mW typ. (4 Ω Last)	200 mW (8 Ω Last)	200 mW (8 Ω Last)	200 mW (8 Ω Last)	200 mW (8 Ω Last)	
	interner Lautsprecher @ 1 kHz	550 mW typ. (12 Ω Last)	700 mW typ. (8 Ω Last)	900 mW typ. (12 Ω Last)	700 mW typ. (16 Ω Last)	350 mW typ. (8 Ω Last)	350 mW typ. (8 Ω Last)
Ausgangsleistung	5/1 W	6/3/1 W	5/1 W	6/1 W	2/1 W	1 W	
Betriebsdauer (etwa)*	11 Stunden (mit eingebautem Akku-Pack)	Plus-Version 17 Std. Basis-Version 20 Std. (mit BP-245H)	9 Stunden (mit BP-285)	8 Stunden (mit BP-252)	spezifiziert als IMO Res. MSC.149(77)	19 Stunden (mit BP-227AX)	
Wasserdichtheit	IPX7 (30 Min. in 1 m Tiefe)	IPX8 (30 Min. in 1,5 m Tiefe)	IPX7 (30 Min. in 1 m Tiefe)	IPX7 (30 Min. in 1 m Tiefe)	spezifiziert als IMO Res. MSC.149(77)	IPX7 (30 Min. in 1 m Tiefe)	

Die Messungen erfolgten entsprechend EN 301 178, EN 300 086 für IC-M87ATEX PMR, IEC61097-12 für IC-GM1600E.
* typischer Betrieb, Tx : Rx : Stand-by = 5 : 5 : 90

ATEX-Intrinsically-Safe-Versionen

Geprüfte Kategorien

Prüfbewertung für diese Geräte gemäß II2G Ex ib IIA T3 Gb.
Besondere Nutzungsbedingungen: • BP-227AX vorgeschrieben
Zugelassenes Zubehör: • Lautsprecher-Mikrofon HM-138
Die Buchsenabdeckung oder ein HM-138 muss angeschlossen sein.
EN 60079-0: 2012 + A11: 2013, EN 60079-11: 2012

Bitte beachten: Die optionalen Ladegeräte sind nicht für explosionsgefährdete Umgebung zugelassen.
Der Akku-Pack darf nur in nicht explosionsgefährdeter Umgebung geladen oder gewechselt werden.
Umgebungstemperatur beim Betrieb: -20 °C bis +55 °C
NIEMALS Handfunkgeräte mit anderem optionalem Zubehör, als in den Zubehörlisten aufgeführt ist, betreiben (S. 3).

Einsetzbar bei folgenden Gasen und Dämpfen

Temp.	T1	T2	T3
Class	Azeton, Äthan, Äthylazetat, Ammoniak, Benzol, Essigsäure, Kohlenmonoxid, Methanol, Propan, Toluol	Äthylalkohol, I-Amyl-Azetat, N-Butan, N-Butyl-Alkohol	Benzin, Dieselöl, Kerosin, Heizöl, N-Hexan

* Prüfen, ob die Einstufung des IC-M87 ATEX dem vorgesehenen Einsatzort entspricht.

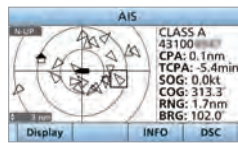




Fest installierte UKW-Funkgeräte

Farb-TFT-Display, eingebauter AIS-Empfänger und viele Varianten zur Fernbedienung

UKW-MARINEFUNKGERÄT **IC-M605EURO**



AIS-Karten-Display



AIS-Ziellisten-Display



Nacht-Modus



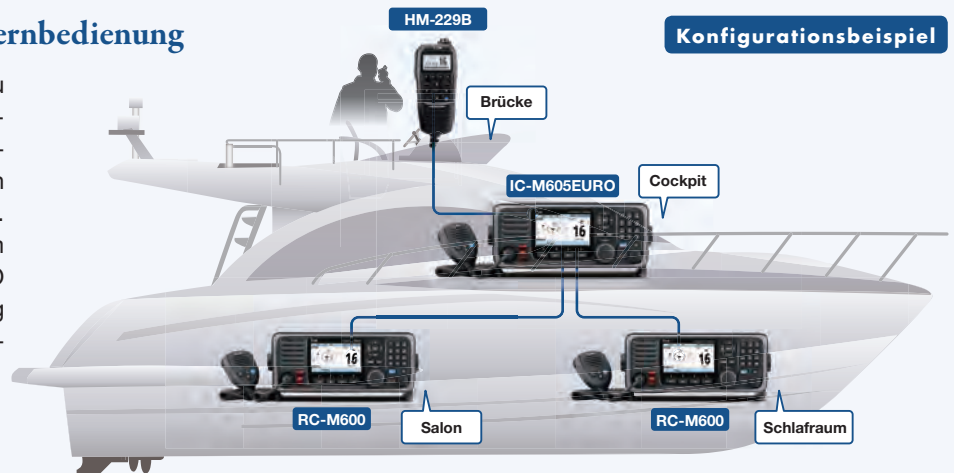
FEATURES

- Kontrastreiches 4,3" großes Farbdisplay mit weitem Betrachtungswinkel
- Fernbedienbar von bis zu drei Bedienteilen bzw. COMMANDMIC™ aus
- Eingebauter AIS-Empfänger (AIS-Datenausgabe über NMEA 0183-HS)
- NMEA 2000™-Konnektivität • Intuitive Bedienoberfläche
- Klassenbeste Empfänger-Performance (Selektivität und IMD 80 dB typ.)
- Aktiver Noise-Canceller • Aufzeichnungsfunktion für zwei Minuten
- 15 W NF-Leistung und 30-W-Zweiwege-Megafon
- Eingebauter GNSS-Empfänger (GPS, GLONASS und SBAS)
- NMEA-0183-HS (High Speed)-Version-1.01-Konnektivität (38,4 kbps)
- Erhöhte Wasserdichtheit nach IPX8 (60 Minuten in 1 m Tiefe)
- Nebelhorn • Zwei- und Dreikanalüberwachung
- Direktzugriff auf Kanal 16 und den Anrufkanal
- TAG-Suchlauf und Vorzugskanal
- AquaQuake™-Draining-Funktion
- Prioritätssuchlauf
- Display und Tasten beleuchtet
- Externer Lautsprecher anschließbar

Flexible Konfigurationen zur Fernbedienung

Das IC-M605EURO lässt sich von bis zu drei Fernbedienteilen bzw. COMMANDMICs™ dezentral steuern. Alle Funktionen des IC-M605EURO einschließlich Notruf sind mit dem RC-M600 nutzbar. Mit dem RC-M600 und/oder einem HM-229B*, das an das IC-M605EURO angeschlossen ist, steht der Besatzung außerdem ein Intercom-System zur Verfügung.

* Optionales Verbindungskabel OPC-2384 erforderlich



Vollständig fernbedienbar mit dem optionalen Bedienteil

REMOTE CONTROLLER **RC-M600**



Platzsparend, kompakt und mit den wichtigsten Funktionen

FERNBEDIENTUNGS-MIKROFON **HM-229B**

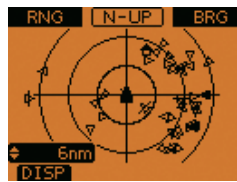




Fest installierte UKW-Funkgeräte

UKW-Marinefunkgerät mit AIS-Empfänger und NMEA-2000™-Konnektivität

UKW-MARINEFUNKGERÄT **IC-M506EURO**



AIS-Karten-Display



AIS-Ziellisten-Display



Funktions-Menü



COMMANDMIC HM-195B verwendbar



FEATURES

- Eingebauter AIS-Empfänger
- NMEA-2000™-Konnektivität
- Aufzeichnung der Sprache für die letzten zwei Minuten
- Neue intuitive Bedienoberfläche
- Aktiver Noise-Canceller
- 15 W NF-Leistung und 25-W-Zweiwege-Megafon
- Optionales COMMANDMIC™ HM-195B
- Erhöhte Wasserdichtheit nach IPX8 (60 Minuten in 1 m Tiefe)
- Zwei- und Dreikanalüberwachung
- Direktzugriff auf Kanal 16 und Anrufkanal
- TAG-Suchlauf und Vorzugskanal-Funktion
- Aqua Quake™-Draining-Funktion
- Automatischer Suchlauf
- Display und Tasten beleuchtet
- Externer Lautsprecher anschließbar
- Großes Punktmatrix-Display
- Version mit rückseitigem Mikrofonanschluss

Einfach in der Bedienung und immer gut zu hören

UKW-MARINEFUNKGERÄT **IC-M423G** (mit GPS-Empfänger)



COMMANDMIC HM-195GB verwendbar

FEATURES

- Intuitive Bedienung und weiß beleuchtetes Display
- Aktiver Noise-Canceller reduziert Hintergrundgeräusche bis zu 90 %
- 10 W NF-Leistung, Megafon und Nebelhorn
- Optionales COMMANDMIC™ HM-195GB
- Eingebauter GPS-Empfänger vereinfacht die Verkabelung
- Wasserdicht gemäß IPX7
- Zwei- und Dreikanalüberwachung
- Direktzugriff auf Kanal 16 und Anrufkanal
- TAG-Suchlauf und Vorzugskanal-Funktion
- AquaQuake™-Draining-Funktion
- Automatischer Suchlauf
- Display und Tasten beleuchtet
- Externer Lautsprecher anschließbar
- RX-Lautsprecher-Funktion
- Lautsprecher-Mikrofon HM-205B



Fest installierte UKW-Funkgeräte

Blackbox-Marinefunkgerät, wenn der Platz knapp ist

UKW-MARINEFUNKGERÄT **IC-M400BB**



FEATURES

- Platzsparend montierbar, mit voller UKW/DSC-Funktionalität
- Bedienung mit COMMANDMIC™ HM-195B*
- Intuitive Bedienoberfläche
- Aktiver Noise-Canceller reduziert Hintergrundgeräusche bis zu 90 %
- 10 W NF-Leistung, Megafon und Nebelhorn • IPX7-wasserdicht
- Zwei- und Dreikanalüberwachung • Direktzugriff auf Kanal 16 und Anrufkanal
- TAG-Suchlauf und Vorzugskanal-Funktion
- AquaQuake™-Draining-Funktion • Automatische Suchlauf-funktion
- Display und Tasten beleuchtet • Externer Lautsprecher anschließbar
- RX-Lautsprecher-Funktion

* Das COMMANDMIC™ HM-195B muss je nach Version eventuell separat erworben werden.

UKW-MARINEFUNKGERÄT **IC-M323G** (mit GPS-Empfänger)

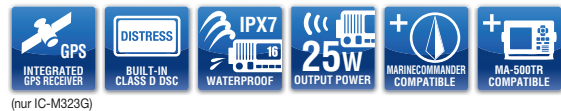


IC-M323G

UKW-MARINEFUNKGERÄT **IC-M323** (ohne GPS-Empfänger)



IC-M323



(nur IC-M323G)

Leistungsstark und zugleich sehr preiswert

FEATURES

- Leistungsstarkes, kompaktes UKW/DSC-Funkgerät
- Intuitive Bedienoberfläche • Hochauflösendes Punktmatrix-Display
- Class-D-DSC • Eingebauter GPS-Empfänger (nur IC-M323G)
- Wasserdicht gemäß IPX7 • Zwei- und Dreikanalüberwachung
- Direktzugriff auf Kanal 16 und Anrufkanal • TAG-Suchlauf und Vorzugskanal-Funktion
- AquaQuake™-Draining-Funktion
- Automatischer Suchlauf • Display und Tasten beleuchtet
- Externer Lautsprecher anschließbar



COMMANDMIC™

Vollständig fernbedienbar

FERNBEDIENUNGS-MIKROFONE

HM-195GB (weißes Display)

HM-195B (bernsteinfarbenes Display)



Abbildung zeigt das HM-195GB



FEATURES

- IC-M506EURO oder IC-M423G von zweitem Platz aus komplett bedienbar
- Fernbedienung für das IC-M400BB
- Intercom-Funktion bei Anschluss an das IC-M506EURO oder IC-M423G
- Notruftaste befindet sich auf der Rückseite

AIS-Transponder und -Empfänger

Voll einsatzfähiger Class-B-AIS-Transponder



CLASS-B-AIS-TRANSPONDER **MA-500TR**



FEATURES

- Class-B-AIS-Transponder • MXG-5000S GPS-Empfänger*
- CPA- und TCPA-Kollisions-Risikomanagement
- AIS-Zielanrufe über Icoms UKW-Tansceiver

* Je nach Länderversion ist der MXG-5000S evtl. gesondert zu beschaffen.

GMDSS

GMDSS-UKW-Funkgerät

Class-A-DSC-UKW-Funkgerät
mit Farb-TFT-LC-Display, das einen
großen Betrachtungswinkel bietet



Tag-Modus



Nacht-Modus



UKW-MARINEFUNKGERÄT

GM600



nur Frontplatte



DC-DC-Konverter PS-310

FEATURES

- Erfüllt die UKW-GMDSS-Anforderungen für SOLAS-Schiffe
- MED*-Direktive (2014/90/EU) für europäische Handelsschiffe
- ITU-Class-A-DSC eingebaut (entspricht ITU-R M.493-13)
- 4,3-Zoll-TFT-Farbdisplay mit großem Betrachtungswinkel
- Intuitive und nutzerfreundliche Bedienoberfläche
- 10 W NF-Leistung an externem Lautsprecher
- Besonderer DSC-Empfänger zur permanenten Überwachung von Kanal 70 vorhanden

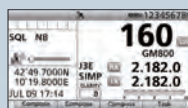
- Druckeranschluss (25-polig, Sub-D)
- Anschlüsse für VDR (Voyage Data Recorder) und externen Lautsprecher
- IEC 61162-1-Ein-/Ausgang
- Erstklassiger Klang bei großem Frequenzbereich und flachem Frequenzgang
- Optionaler Handapparat HS-98
- Frontplatte wasserdicht gemäß IPX7
- Zwei- und Dreikanalüberwachung
- Direktzugriff auf Kanal 16 und Anrufkanal
- TAG-Suchlauf und Vorzugskanal-Funktion
- Prioritätssuchlauf
- Design passend zum GM800 (MW/KW)
- Unterstützung der neuen ab 1. Januar 2017 gültigen UKW-Marinekanäle

Hinweis: Der optionale DC-DC-Konverter PS-310 (#01: 24 V Eingang bzw. #02: 12 V Eingang) muss zur MED-Zertifizierung verwendet werden.

GMDSS

GMDSS-MW/KW-Funkgerät

Verlässliche MW/KW-
Kommunikation über
große Entfernungen



Tag-Modus



Nacht-Modus



(Zulassung in Arbeit,
Stand Dezember 2016)

MW/KW-MARINEFUNKGERÄT

GM800



nur Bedienteil



FEATURES

- Erfüllt die MW/KW-GMDSS-Anforderungen für SOLAS-Schiffe
- MED*1-Direktive (2014/90/EU) für europäische Handelsschiffe
- ITU-Class-A-DSC eingebaut (entspricht ITU-R M.493-13)
- 4,3-Zoll-TFT-Farbdisplay mit großem Betrachtungswinkel
- Intuitive und nutzerfreundliche Bedienoberfläche
- Besonderer DSC-Empfänger zur permanenten Überwachung der sechs Notrufkanäle vorhanden

- 125 W^{*2} (PEP) Ausgangsleistung
- Eingebauter 24-V-DC-DC-Konverter
- Paralleler Druckeranschluss
- Externer Lautsprecheranschluss
- IEC 61162-1-Ein-/Ausgang
- Erstklassiger Klang bei großem Frequenzbereich und flachem Frequenzgang
- Handapparat HS-98 im Lieferumfang
- Bedienteil wasserdicht gemäß IPX7
- 160 programmierbare Kanäle
- Programmsuchlauf, Kanalsuchlauf und -wiederaufnahme
- Design passt zum GM600 (UKW)

*1 Zulassung in Arbeit, Stand Dezember 2016. *2 85 W (PEP) 1,6– 3,999 MHz
Hinweis: Eine vollständige GMDSS-Station für MW/KW-DSC (Klasse A) und Telefonie erfordert zusätzlich einen optionalen Antennentuner AT-141.



Zubehör

FEST INSTALLIERTE UKW-FUNKGERÄTE

	HANDMIKROFONE			BEDIENTEIL	COMMANDMIC™			LAUTSPRECHER	HANDAPPARAT
MODELL	HM-205B/RB Lautsprecher- Mikrofon	HM-200B	HM-214V	RC-M600	HM-229B	HM-195B	HM-195GB	SP-37	HS-98
IC-M605EURO	<input checked="" type="checkbox"/> (mit HM-205RB)			<input checked="" type="checkbox"/>	<input checked="" type="checkbox"/>			<input checked="" type="checkbox"/>	
IC-M506EURO	<input checked="" type="checkbox"/> (mit HM-205B)					<input checked="" type="checkbox"/>	<input checked="" type="checkbox"/>		
IC-M423G	<input checked="" type="checkbox"/> (mit HM-205B)					<input checked="" type="checkbox"/>	<input checked="" type="checkbox"/>		
IC-M400BB						<input checked="" type="checkbox"/>	<input checked="" type="checkbox"/>		
IC-M323G		<input checked="" type="checkbox"/>							
IC-M323		<input checked="" type="checkbox"/>							
GM600			<input checked="" type="checkbox"/>						<input checked="" type="checkbox"/>

	ANSCHLUSSKABEL	VERLÄNGERUNGSKABEL			DC-DC-KONVERTER	MONTAGESÄTZE		GPS-ANTENNE	
MODELL	OPC-2384 12-polig auf 8-polig zur Nutzung mit dem COMMANDMIC	OPC-2377 10 m Länge	OPC-1541 6,1 m Länge, zur Nutzung mit dem COMMANDMIC	OPC-1000 6,1 m Länge, zur Nutzung am rück- seitigen Mikrofon- anschluss	PS-310 (#01) 24 V input PS-310 (#02) 12 V input	MB-132	MB-75	UX-241	
IC-M605EURO	<input checked="" type="checkbox"/> (mit HM-229B)	<input checked="" type="checkbox"/> (mit RC-M600)	<input checked="" type="checkbox"/> (mit HM-229B, HM-205RB)	<input checked="" type="checkbox"/> (mit HM-205RB)			<input checked="" type="checkbox"/>	<input checked="" type="checkbox"/>	
IC-M506EURO			<input checked="" type="checkbox"/> (mit COMMANDMIC)	<input checked="" type="checkbox"/> (Version mit rück. Anschl.)		<input checked="" type="checkbox"/>	<input checked="" type="checkbox"/>		
IC-M423G			<input checked="" type="checkbox"/> (mit COMMANDMIC)			<input checked="" type="checkbox"/>			
IC-M400BB			<input checked="" type="checkbox"/> (mit COMMANDMIC)						
IC-M323G						<input checked="" type="checkbox"/>			
IC-M323						<input checked="" type="checkbox"/>			
GM600					<input checked="" type="checkbox"/>		<input checked="" type="checkbox"/>		

AIS-TRANSPONDER

	MONTAGESATZ	GPS-EMPFÄNGER
MODELL	MB-75	MXG-5000S
MA-500TR	<input checked="" type="checkbox"/>	<input checked="" type="checkbox"/>

FEST INSTALLIERTE MW/KW-FUNKGERÄTE

	HANDMIKROFON	HANDAPPARAT	EXTERNER LAUTSPRECHER	ANTENNENTUNER	STEUERKABEL	MONTAGEHALTERUNG
MODELL	HM-214H	HS-98	SP-24E	AT-141 IP56	OPC-1465 abgeschirmt, 10 m Länge	MB-108
GM800	<input checked="" type="checkbox"/>	<input checked="" type="checkbox"/>	<input checked="" type="checkbox"/>	<input checked="" type="checkbox"/>	<input checked="" type="checkbox"/> (mit AT-141)	<input checked="" type="checkbox"/>

: einsetzbar : nicht einsetzbar



Technische Daten

FEST INSTALLIERTE UKW-FUNKGERÄTE

	IC-M605EURO	IC-M506EURO	IC-M423G	IC-M400BB	IC-M323G	IC-M323	GM600
Frequenzbereiche (MHz)	Tx: 156,000–161,600 Rx: 156,000–163,425 Kanal 70: 156,525 AIS 1: 161,975 AIS 2: 162,025	Tx: 156,000–162,000 Rx: 156,000–163,425 Kanal 70: 156,525 AIS 1: 161,975 AIS 2: 162,025	Tx: 156,000–161,450 Rx: 156,000–163,425 Kanal 70: 156,525	Tx: 156,000–161,450 Rx: 156,000–163,425 Kanal 70: 156,525	Tx: 156,000–161,450 Rx: 156,000–163,425 Kanal 70: 156,525	Tx: 156,000–161,450 Rx: 156,000–163,425 Kanal 70: 156,525	Tx: 156,025–161,600 Rx: 156,025–162,000 Kanal 70: 156,525
Stromversorgung	13,8 V DC (10,8–15,6 V DC)	13,8 V DC nominal (10,8–15,6 V DC)	13,8 V DC nominal (10,8–15,6 V DC)	13,8 V DC nominal (10,8–15,6 V DC)	13,8 V DC nominal (10,8–15,6 V DC)	13,8 V DC nominal (10,8–15,6 V DC)	24 V DC nominal (21,6–31,2 V DC) ¹
Abmessungen (ohne vorstehende Teile; B x H x T)	274 x 114 x 121,5 mm	178,9 x 113,9 x 113,8 mm	180 x 82 x 119,9 mm	IC-M400BB 216 x 79 x 125 mm HM-195B/SW 67,5 x 144,5 x 37 mm	180 x 82 x 119,9 mm	180 x 82 x 119,9 mm	274 x 114 x 121,5 mm
Gewicht (etwa)	1,7 kg	1,3 kg	1,2 kg	IC-M400BB 830 g HM-195B/SW 400 g	1,2 kg	1,2 kg	1,6 kg
Stromaufnahme	Senden (hoch)	5,5 A	5,5 A	5,5 A	5,5 A	5,5 A	3,3 A ¹
	max. NF	5 A typ. (externer Lautspr., RX-Megafon EIN) 7 A max. (externer Lautspr., RX-Megafon EIN, HM-229 x3)	5 A typ. (externer Lautspr., RX-Megafon EIN) 1,5 A (externer Lautspr.)	5 A typ. (externer Lautspr., RX-Lautsprecher EIN) 1,5 A (externer Lautspr.)	3,5 A	1,5 A	2,0 A ¹
Empfindlichkeit	Haupt-RX (20 dB SINAD) DSC (1% BER)	-10 dBµ emf typ. -4 dBµ emf typ.	-5 dBµ emf typ. -4 dBµ emf typ.	-5 dBµ emf typ. -4 dBµ emf typ.	-5 dBµ emf typ. -4 dBµ emf typ.	-5 dBµ emf typ. -4 dBµ emf typ.	-7 dBµ emf typ. -7 dBµ emf typ.
Intermodulation	Haupt-RX DSC (1% BER)	80 dB typ. über 68 dBµ emf	über 75 dB über 68 dBµ emf	über 68 dB über 68 dBµ emf	über 68 dB über 68 dBµ emf	über 68 dB über 68 dBµ emf	über 75 dB über 73 dBµ emf
NF-Ausgangsleistung (bei K = 10% an 4 Ω Last)	über 15 W (externer Lautsprecher)	15 W (externer Lautsprecher)	über 10 W (externer Lautsprecher)	über 2 W (HM-195B) über 10 W (RX-Lautsprecher)	über 2 W	über 2 W	10 W (externer Lautsprecher) 2 W (interner Lautsprecher)
Ausgangsleistung	25/1 W	25/1 W	25/1 W	25/1 W	25/1 W	25/1 W	25/1 W
NMEA-Interface	NMEA 2000, NMEA 0183/0183-HS x 2	NMEA 2000/0183	NMEA 0183	NMEA 0183	NMEA 0183	NMEA 0183	IEC 61162-1
AIS-Empfänger	eingebaut	eingebaut	-	-	-	-	-
GPS-Empfänger	eingebaut	anschließbar	eingebaut	anschließbar	eingebaut	anschließbar	anschließbar

Die Messungen erfolgten entsprechend EN 301 025-2, -3 für IC-M605EURO, IC-M506EURO, IC-M423G, IC-M400BB, IC-M323G und IC-M323. EN301 925 für GM600. ¹ mit PS-310 (#01)

AIS-TRANSPONDER

	MA-500TR
Frequenzbereiche (MHz)	161,975, 162,025 (voreingestellt) 156,025–162,025
Modulationsart	16K0GXXW (GMSK)
Stromversorgung	12,0 V DC (9,6–15,6 V)
Abmessungen (ohne vorstehende Teile; B x H x T)	165 x 110 x 123 mm
Gewicht (etwa)	1,0 kg
Stromaufnahme	Senden
	Empfang
Empfindlichkeit (20% Fehlerrate)	-110 dBm
Intermodulationsunterdrückung	65 dB
NF-Ausgangsleistung	2 W

Die Messungen erfolgten entsprechend IEC62287-1.

GPS-EMPFÄNGER

	MXG-5000S
Empfangsfrequenz	1575,42 MHz
Empfangskanäle	66
Empfangs-Codes	L1, C/A-Codes, SPS
Satelliten-Differenzial-Typen (SBAS)	WAAS, EGNOS, MSAS, GAGAN
Zeit zur 1. Stand- ortermittlung	Kaltstart
	Warmstart
Stromversorgung	40 Sek. typ. 4 Sek. typ. 4,75–5,25 V DC (aus dem MA-500TR oder MXP-5000)
Abmessungen (Durchmesser x Höhe)	78 x 96,5 mm (Durchmesser x Höhe)
Gewicht (etwa)	460 g
Betriebstemperaturbereich	-20 °C bis +60 °C
Kabellänge (etwa)	10 m

FEST INSTALLIERTE MW/KW-FUNKGERÄTE

	GM800
Frequenzbereiche (MHz)	Tx: 1,6–27,5000 (ITU-Marinekanäle) Rx: 0,5–29,9999 (durchgehend) DSC: 2,1875, 4,2075, 6,3120, 8,4145, 12,5770, 16,8045
Betriebsarten	Senden/Empfang
	DSC
Stromversorgung	24 V DC (21,6–31,2 V DC)
Abmessungen (ohne vorstehende Teile; B x H x T)	Haupteinheit
	Bedienteil
Gewicht (etwa)	Haupteinheit
	Bedienteil
Stromaufnahme	Senden (max. HF)
	Empfang (max. NF)
Empfindlichkeit	J3E, A1A (20 dB SINAD)
	J2B, F1B (1% Fehlerrate)
	H3E (20 dB SINAD)
	DSC (J2B) (1% Fehlerrate)
NF-Ausgangsleistung	125 W (4,0–27,5 MHz) (AT-141 angeschlossen) 85 W (1,6–3,999 MHz) (AT-141 angeschlossen)

* nur Empfang

Firmenprofil

Icom, die Experten für drahtlose Kommunikation

Das Stammhaus Icom Inc. ist in Osaka, Japan, ansässig und stellt drahtlose Kommunikationstechnik her. Seit der Gründung der Firma im Jahr 1954 hat sich Icom zu einem geachteten Produzenten von Funkgeräten für den mobilen Einsatz, den Amateurfunk, den Betriebsfunk, den Seefunk, den Flugfunk und Empfängern entwickelt.



QUALITÄT UND ZUVERLÄSSIGKEIT

Erfahrung und Kompetenz

In jedem Funkgerät, das unser Werk verlässt, stecken mehr als 50 Jahre Erfahrung in Entwicklung und Produktion. Icom fertigt auf modernsten Anlagen und unterzieht alle Produkte strengen Tests, sodass sie den harten Anforderungen des US-MIL-STD 810 entsprechen. Sie erfüllen außerdem die europäische RoHS-Direktive.



PRODUKTION

Spitzenprodukte aus Japan

Icom ist eines der wenigen Elektronik-Unternehmen, das seine Fertigung nicht in ein Niedriglohnland verlegt hat, sondern weiterhin in Japan produziert. Unser Werk in Wakayama verfügt über ein ausgereiftes Fabrikationssystem, mit dem sich verschiedenste Modelle von Funkgeräten selbst in kleineren Stückzahlen kostengünstig herstellen lassen.



ICOM ALS MARKE

Weltbekannter Markenname

Icom ist heute eine in der ganzen Welt anerkannte Marke, die für zuverlässige Marine-Funktechnik steht. Unsere Marinefunkgeräte werden weltweit auf Freizeitbooten und kommerziellen Schiffen eingesetzt. Allein in den USA wurden Icom-Marinefunkgeräte bisher 22-mal mit dem begehrten NMEA-Award „Best Radio“ ausgezeichnet.

NETZWERK

Weltweiter Icom-Verbund

Unsere Produkte werden in mehr als 100 Ländern verkauft. Dazu unterhalten wir rund um die Welt ein Netz von Distributoren und Service-Einrichtungen mit eigenen Tochterunternehmen in den USA, in Australien, Deutschland, Spanien, Taiwan und Brasilien. Diese Niederlassungen organisieren auf den wichtigsten Märkten den Support und Service.



Alle technischen Daten können ohne Angabe von Gründen jederzeit geändert werden.

Lesen Sie alle Hinweise, die Sie mit den Funkgeräten erhalten, sorgfältig und vollständig durch, bevor Sie das Funkgerät benutzen.

Icom, Icom Inc. und das Icom-Logo sind registrierte Marken der Icom Inc. (Japan) in Japan, in den Vereinigten Staaten, im Vereinigten Königreich, in Deutschland, Frankreich, Spanien, Russland, Australien, Neuseeland und/oder in anderen Ländern. COMMANDMIC und AQUAQUAKE sind Marken der Icom Inc. (Japan).

NMEA 2000 ist eine Marke der National Maritime Electronics Association, Inc. Windows ist eine registrierte Marke oder Marke der Microsoft Corporation in den Vereinigten Staaten und/oder in anderen Ländern.

Count on us!

Icom (Europe) GmbH

Communication Equipment
Auf der Krautweide 24
65812 Bad Soden am Taunus
Germany
Telefon +49 (0) 6196-7 66 85-0 · Fax +49 (0) 6196-7 66 85-50
www.icomeurope.com · E-Mail info@icomeurope.com

Ihr Fachhändler: