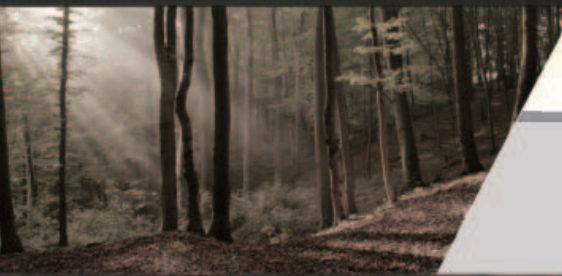




Einfach, robust und mit ZF-DSP



Einfach, robust und mit ZF-DSP

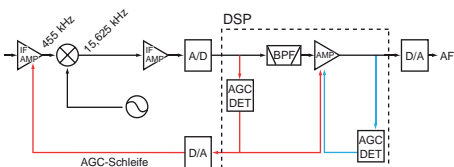


ZF-DSP

Im IC-7200 kommt modernste ZF-DSP-Technologie zum Einsatz. Obwohl dieser Transceiver zur Einsteigerklasse gehört, sind seine digitalen Features mit denen von Modellen der Oberklasse vergleichbar.

AGC-Schleife

Störungen und Blocking-Effekten wird vorgebeugt, indem die DSP schaltungstechnisch innerhalb der AGC-Schleife wirkt. Für jede einzelne Betriebsart kann die Zeitkonstante zwischen schnell, langsam und AGC aus gewählt werden.



Digitales ZF-Filter

Beim IC-7200 sind keine optionalen Filter erforderlich. Das eingebaute digitale ZF-Filter gestattet die flexible Wahl der Bandbreite sowie der Form der Durchlasskurve zwischen weich und scharf* und bietet erstklassige Selektion.

* Die Form der Durchlasskurve ist nur bei SSB und CW umschaltbar.

Betriebsart	Einstellbereich der Bandbreite
SSB	50 bis 500 Hz (50-Hz-Schritte) 600 Hz bis 3,6 kHz (100-Hz-Schritte)
CW	50 bis 500 Hz (50-Hz-Schritte) 600 Hz bis 3,6 kHz (100-Hz-Schritte)
RTTY	50 bis 500 Hz (50-Hz-Schritte) 600 Hz bis 2,7 kHz (100-Hz-Schritte)
AM	200 Hz bis 8 kHz (200-Hz-Schritte)

Digitales Twin-Passband-Tuning

Nur von Icom gibt es das Twin-Passband-Tuning! Mit dieser Funktion lässt sich die Bandbreite elektronisch einengen, indem die obere und untere ZF-Filterflanke verschoben wird. Je nachdem, wie man den Doppelregler bedient, ändert sich die ZF-Bandbreite oder die Durchlasskurve wird insgesamt verschoben, um Störsignale zu unterdrücken.

Manuelles Notch-Filter

Das manuelle Notch-Filter hat eine Dämpfung von über 70 dB. Sogar starke Störträger lassen sich damit ausblenden, ohne dass dabei die Performance der AGC beeinträchtigt würde. Zur Einstellung des Notch-Filters gibt es rechts unten an der Frontplatte einen Knopf, mit dem man die Notch-Frequenz regeln kann.

Digitale Rauschminderung

Diese Funktion senkt das Grundrauschen ab und verbessert dadurch das Signal-Rausch-Verhältnis, sodass sich die Lesbarkeit von Sprach- und Datensignalen signifikant erhöht. Die Wirksamkeit der Rauschminderung ist 16-stufig einstellbar.

Digitaler Störaustaster

Der Störaustaster unterdrückt gepulste Störungen, die von Kfz-Zündungen verursacht werden. Austastpegel und Länge der Austastung sind in 100 Stufen variierbar.

Hochstabiler Sender

Der DDS-Oszillator (Direct Digital Synthesizer) erzeugt ein rauscharmes und sauberes Sendesignal.

Durch das eingesetzte Doppellüftersystem wird auch bei einem hohen Verhältnis von Sendez- zu Empfangszeit eine stabile Sendeleistung gewährleistet.





KW-/50-MHz-TRANSCEIVER

IC-7200

USB-Anschluss zur PC-Steuerung

Der IC-7200 kann über seinen USB-Anschluss von einem PC aus mit Daten im CI-V-Format gesteuert werden. Außerdem lassen sich auf diesem Wege Modulations- und Empfangssignale übertragen. Wenn man die entsprechende Software einsetzt, können empfangene Signale/Rufzeichen aufgezeichnet werden und/oder vorprogrammierte Nachrichten vom PC aus gesendet werden.

HF-Sprachkompressor

Der digitale HF-Sprachkompressor erhöht die durchschnittliche Sendeleistung von SSB-Signalen. Er ist so ausgelegt, dass die DSP auch bei eingestelltem hohen Kompressionsgrad ein verzerrungsarmes Signal erzeugt.

CW-Betrieb

Für den Telegrafiebetrieb bietet der IC-7200 standardmäßig Voll-BK, einen wählbaren Trägerpunkt (USB oder LSB) und eine einstellbare CW-Tonhöhe.

Robuste Konstruktion

Wir haben unsere technologischen Erfahrungen bei der Fertigung wasserdichter Ma-

rinerfunkgeräte genutzt, um bei den Tasten und Knöpfen an der Frontplatte ein gewisses Maß an Schutz gegen eindringendes Wasser zu erreichen.

* Der IC-7200 ist nicht wasserdicht.



Design für den Betrieb im Freien

Dank des stabilen Gehäuses und der strapazierfähigen Bedienelemente hat man viel Spaß beim Funkbetrieb, der sich beim IC-7200 keinesfalls auf das häusliche Shack beschränken muss.

Weitere Merkmale

- RIT
- VOX
- Frequenzstabilität $\pm 0,5$ ppm
- beleuchtetes LC-Display (hell, dunkel, aus)
- CI-V-Interface
- 201 Speicherkanäle
- eingebauter 20-dB-Eingangsschwächer
- Vorverstärker
- Verriegelungsfunktion
- Auto-Tuning-Step-Funktion
- 1-Hz-Abstimmung
- Bandstapel-Register
- eingebauter Sprachsynthesizer
- Quick-Split-Funktion
- nach vorn abstrahlender Lautsprecher
- Quick-Set-Modus

Puffer auf der Rückseite

Die beiden Puffer auf der Rückseite des Transceivers schützen die Buchsen und Anschlüsse, sodass es möglich ist, den IC-7200 beim Transport oder beim Verpacken mit der Frontplatte nach oben aufzustellen.



